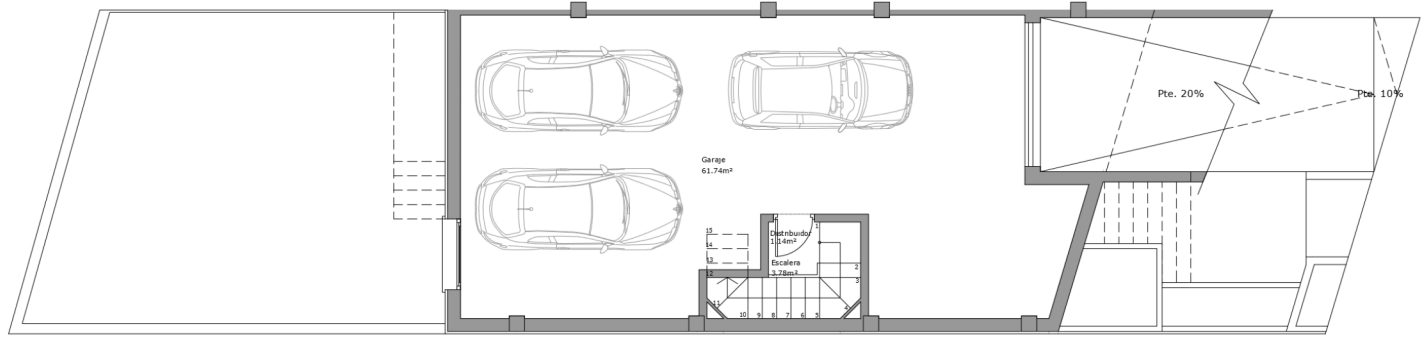
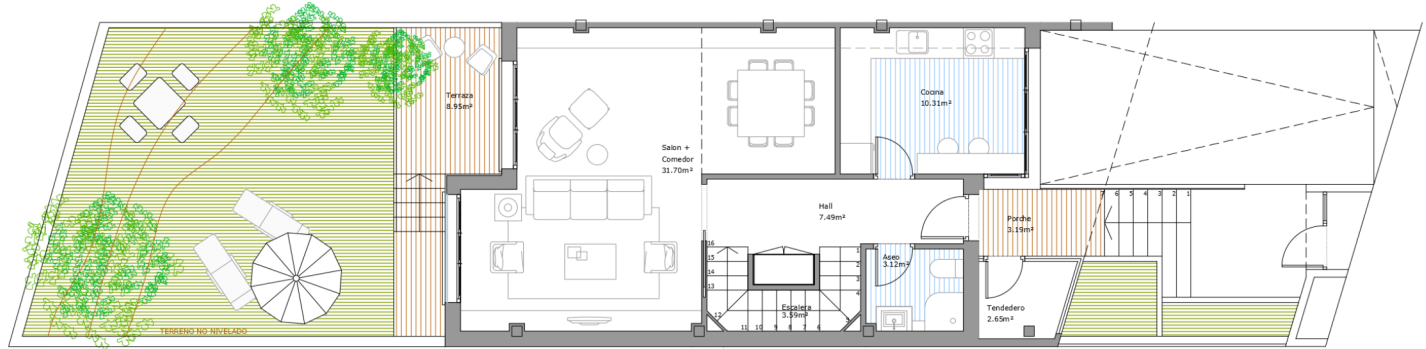


P-17	P-16	P-15	P-14	P-13	P-12	P-11
T-03	T-02	T-03	T-02	T-03	T-02	T-04

CALLE DEL QUINTO REGIMIENTO



PLANTA SÓTANO. TIPO 01



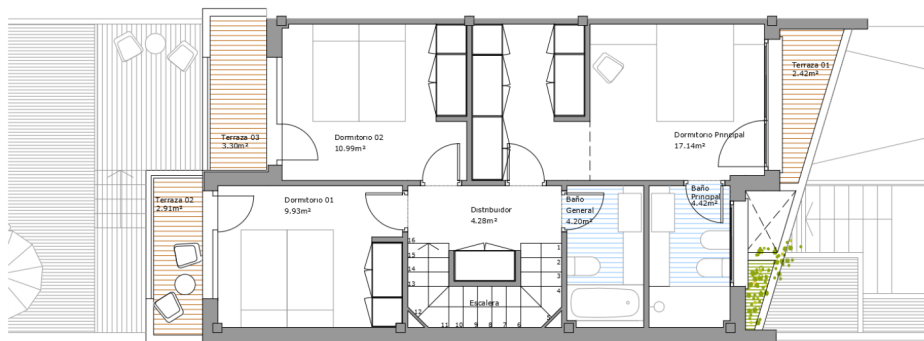
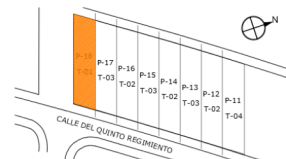
PLANTA BAJA. TIPO 01



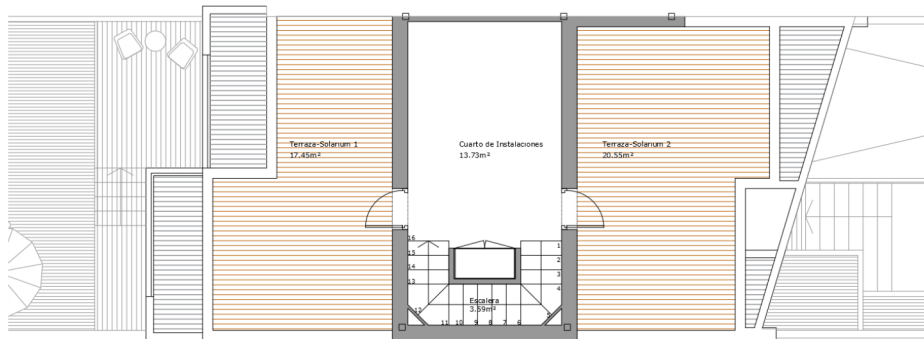
max magnum
Sociedad Cooperativa Madrileña

PROYECTO PARA CONJUNTO RESIDENCIAL DE 8 VIVIENDAS UNIFAMILIARES ADOSADAS EN LA PARCELA D-20 DEL SECTOR "CERRO BUENAVISTA" EN GETAFE, MADRID.

Nota: El presente plano no es definitivo, ya que ha sido elaborado conforme al Anteproyecto del Edificio, se reserva la facultad de incluir las modificaciones necesarias por las exigencias técnicas y/o jurídicas u ordenadas por cualesquiera administraciones u organismos públicos, ajustándolo en todo caso al desarrollo de la obra. Los accesorios (por ejemplo, el mobiliario, incluido el de la cocina), son meramente ilustrativos. Los giros de puerta y la distribución de aparatos sanitarios no son vinculantes. Las superficies expresadas son aproximadas, pudiendo experimentar modificaciones por razones de índole técnicas y/o legal en el desarrollo de la ejecución de las obras. Diseño PROVISIONAL, sin estructura, ni patinillos de instalaciones.



PLANTA PRIMERA. TIPO 01



PLANTA CASETÓN. TIPO 01

TIPO 01. Parcela D20-18

PLANTA SÓTANO

VIVIENDA TIPO 1	SUP.UTIL	SUP.CONST.
Escalera + Distribuidor	4,70 m ²	4,70 m ²
Garaje	61,74 m ²	61,74 m ²
MUROS Y TABIQUES	-----	8,93 m ²
TOTAL SUP. PLANTA SÓTANO	66,44 m²	75,37 m²

PLANTA BAJA

VIVIENDA TIPO 1	SUP.UTIL	SUP.CONST.
Hall	7,40 m ²	7,40 m ²
Cocina	10,31 m ²	10,31 m ²
Escalera	3,59 m ²	3,59 m ²
Salón + Comedor	31,70 m ²	31,70 m ²
Aseo	3,12 m ²	3,12 m ²
Tendedero	2,65 m ²	2,65 m ²
Porche	3,19 m ²	3,19 m ²
MUROS Y TABIQUES	-----	10,79 m ²
TOTAL SUP. PLANTA BAJA	62,05 m²	72,84 m²

PLANTA PRIMERA

VIVIENDA TIPO 1	SUP.UTIL	SUP.CONST.
Distribuidor	4,28 m ²	4,28 m ²
Dormitorio Principal	17,14 m ²	17,14 m ²
Dormitorio 01	9,93 m ²	9,93 m ²
Dormitorio 02	10,99 m ²	10,99 m ²
Baño Principal	4,42 m ²	4,42 m ²
Baño general	4,20 m ²	4,20 m ²
MUROS Y TABIQUES	-----	10,76 m ²
TOTAL SUP. INTERIOR P.PRIMERA	50,96 m²	61,72 m²

Terraza 01	2,42 m ²	3,31 m ²
Terraza 02	2,91 m ²	3,70 m ²
Terraza 03	3,30 m ²	3,93 m ²
Jardinería	-----	0,84 m ²
TOTAL SUP P.PRIMERA	59,59 m²	73,50 m²

CUBIERTA Y CASETÓN

VIVIENDA TIPO 1	SUP.UTIL	SUP.CONST.
Cto Instalaciones/ Acceso a terraza	13,73 m ²	13,73 m ²
Escalera	3,59 m ²	3,59 m ²
MUROS Y TABIQUES	-----	5,39 m ²
CASETÓN DE CUBIERTA	17,32 m²	22,71 m²

Solarium 1	17,45 m ²	19,66 m ²
Solarium 2	20,55 m ²	22,94 m ²
TOTAL SUP. VIV TIPO 01. INTERIOR	196,77 m²	232,64 m²

TOTAL SUP. VIV TIPO 01. EXTERIOR	46,63 m²	54,38 m²
---	----------------------------	----------------------------

D/DÑA

PARCELA

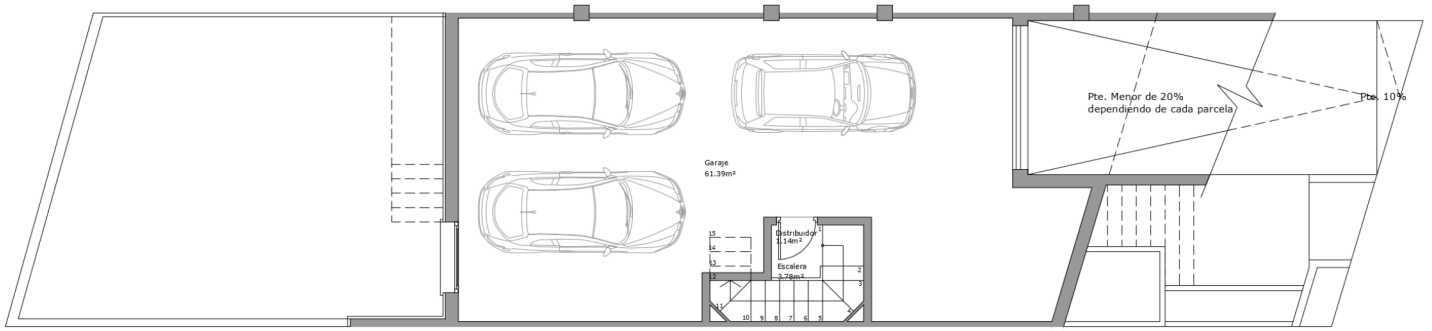
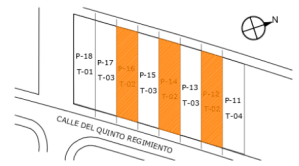
FECHA



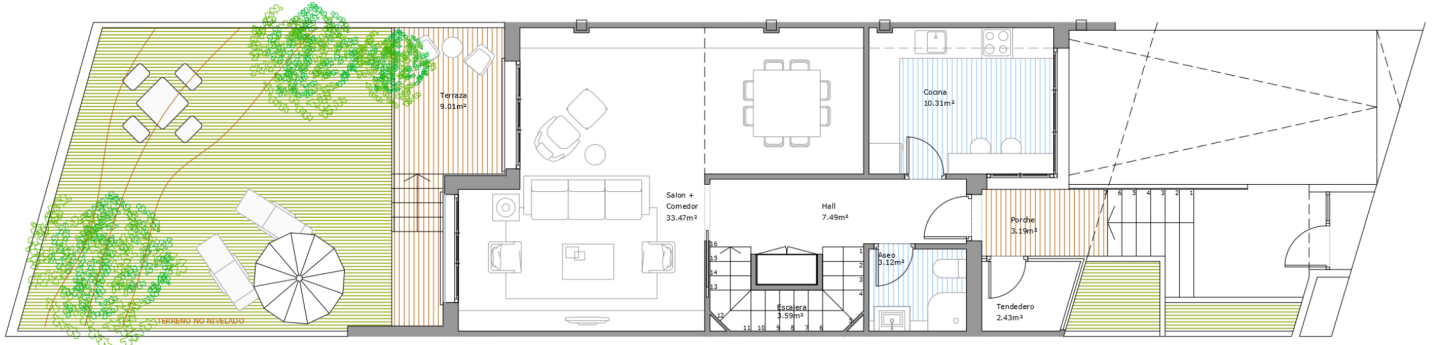
mas magnum
Sociedad Cooperativa Madrileña

PROYECTO PARA CONJUNTO RESIDENCIAL DE 8 VIVIENDAS UNIFAMILIARES ADOSADAS EN LA PARCELA D-20 DEL SECTOR "CERRO BUENAVISTA" EN GETAFE, MADRID.

Nota: El presente plano no es definitivo, ya que ha sido elaborado conforme al Anteproyecto del Edificio, se reserva la facultad de incluir las modificaciones necesarias por las exigencias técnicas y/o jurídicas u ordenadas por cualesquiera administraciones u organismos públicos, ajustándolo en todo caso al desarrollo de la obra. Los accesorios (por ejemplo, el mobiliario, incluido el de la cocina), son meramente ilustrativos. Los giros de puerta y la distribución de aparatos sanitarios no son vinculantes. Las superficies expresadas son aproximadas, pudiendo experimentar modificaciones por razones de índole técnicas y/o legal en el desarrollo de la ejecución de las obras. Diseño PROVISIONAL, sin estructura, ni patinillos de instalaciones.



PLANTA SÓTANO. TIPO 02

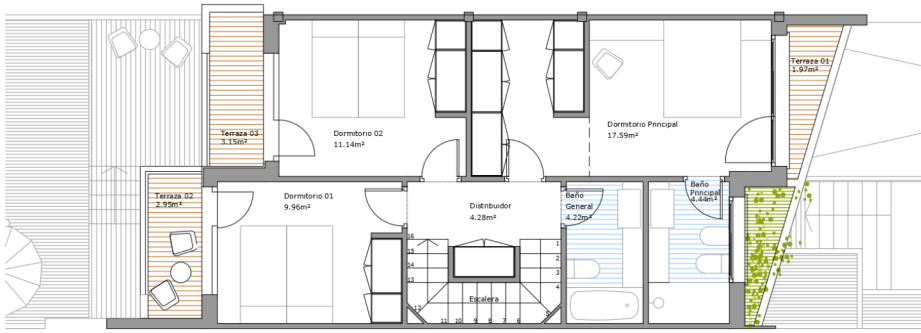
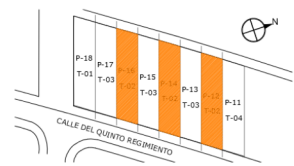


PLANTA BAJA. TIPO 02

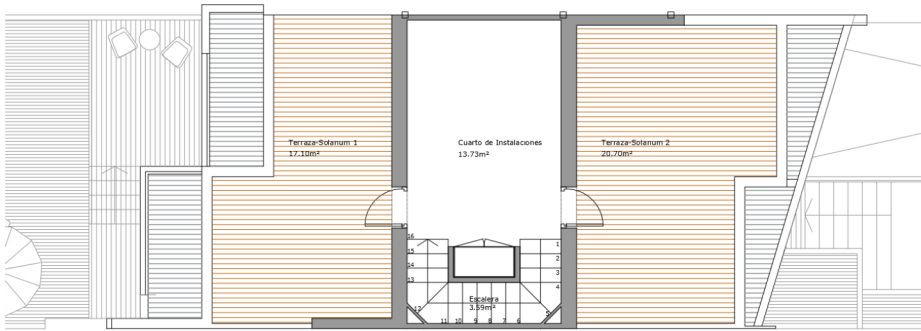


PROYECTO PARA CONJUNTO RESIDENCIAL DE 8 VIVIENDAS UNIFAMILIARES ADOSADAS EN LA PARCELA D-20 DEL SECTOR "CERRO BUENAVISTA" EN GETAFE, MADRID.

Nota: El presente plano no es definitivo, ya que ha sido elaborado conforme al Anteproyecto del Edificio, se reserva la facultad de incluir las modificaciones necesarias por las exigencias técnicas y/o jurídicas u ordenadas por cualesquiera administraciones u organismos públicos, ajustándolo en todo caso al desarrollo de la obra. Los accesorios (por ejemplo, el mobiliario, incluido el de la cocina), son meramente ilustrativos. Los giros de puerta y la distribución de aparatos sanitarios no son vinculantes. Las superficies expresadas son aproximadas, pudiendo experimentar modificaciones por razones de índole técnicas y/o legal en el desarrollo de la ejecución de las obras. Diseño PROVISIONAL, sin estructura, ni patinillos de instalaciones.



PLANTA PRIMERA. TIPO 02



PLANTA CASETÓN. TIPO 02

PARCELA

D/DÑA

FECHA

TIPO 02. Parcelas D20-12, D20-14 y D20-16

PLANTA SÓTANO

VIVIENDA TIPO 2	SUP.UTIL	SUP.CONST.
Escalera + Distribuidor	4,70 m ²	4,70 m ²
Garaje	61,39 m ²	61,39 m ²
MUROS Y TABIQUES	-----	7,46 m ²
TOTAL SUP. PLANTA SÓTANO	66,09 m²	73,55 m²

PLANTA BAJA

VIVIENDA TIPO 2	SUP.UTIL	SUP.CONST.
Hall	7,49 m ²	7,49 m ²
Cocina	10,31 m ²	10,31 m ²
Escalera	3,59 m ²	3,59 m ²
Salón + Comedor	33,47 m ²	33,47 m ²
Ases	3,12 m ²	3,12 m ²
Tendedero	2,43 m ²	2,43 m ²
Porche	3,19 m ²	0,00 m ²
MUROS Y TABIQUES	-----	9,06 m ²
TOTAL SUP. PLANTA BAJA	63,60 m²	72,66 m²

PLANTA PRIMERA

VIVIENDA TIPO 2	SUP.UTIL	SUP.CONST.
Distribuidor	4,28 m ²	4,28 m ²
Dormitorio Principal	17,59 m ²	17,59 m ²
Dormitorio 01	9,96 m ²	9,96 m ²
Dormitorio 02	11,14 m ²	11,14 m ²
Baño Principal	4,44 m ²	4,44 m ²
Baño general	4,22 m ²	4,22 m ²
MUROS Y TABIQUES	-----	8,85 m ²
TOTAL SUP. INTERIOR P.PRIMERA	51,63 m²	60,48 m²

Terraza 01	1,97 m ²	2,80 m ²
Terraza 02	2,95 m ²	3,55 m ²
Terraza 03	3,15 m ²	3,78 m ²
Jardinería	-----	2,02 m ²
TOTAL SUP P.PRIMERA	59,70 m²	72,63 m²

CUBIERTA Y CASETÓN

VIVIENDA TIPO 2	SUP.UTIL	SUP.CONST.
Cto Instalaciones/Acceso a terraza	13,73 m ²	13,73 m ²
Escalera	3,59 m ²	3,59 m ²
MUROS Y TABIQUES	-----	4,68 m ²
CASETÓN DE CUBIERTA	17,32 m²	22,00 m²

Solarium 1	17,10 m ²	19,06 m ²
Solarium 2	20,70 m ²	22,78 m ²
TOTAL SUP VIV TIPO 02. INTERIOR	198,64 m²	228,69 m²

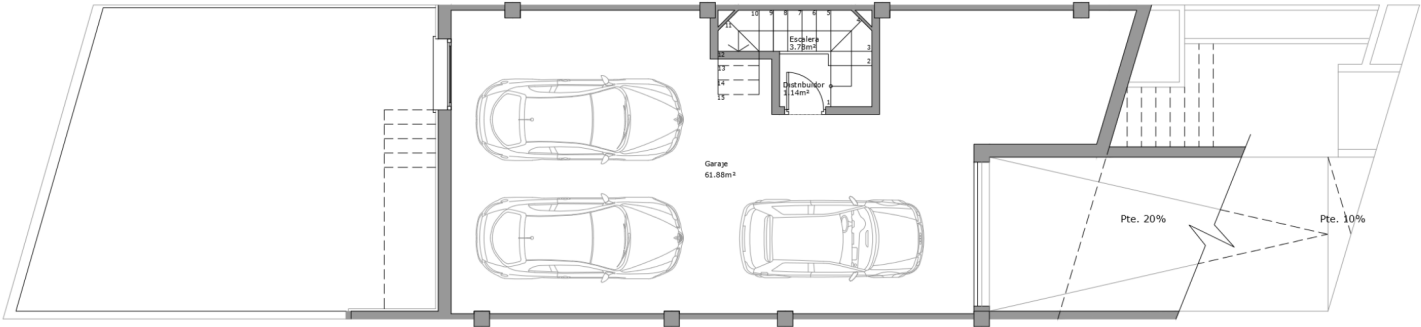
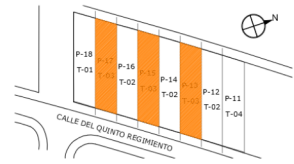
TOTAL SUP. VIV TIPO 02. EXTERIOR	45,87 m²	53,99 m²
---	----------------------------	----------------------------



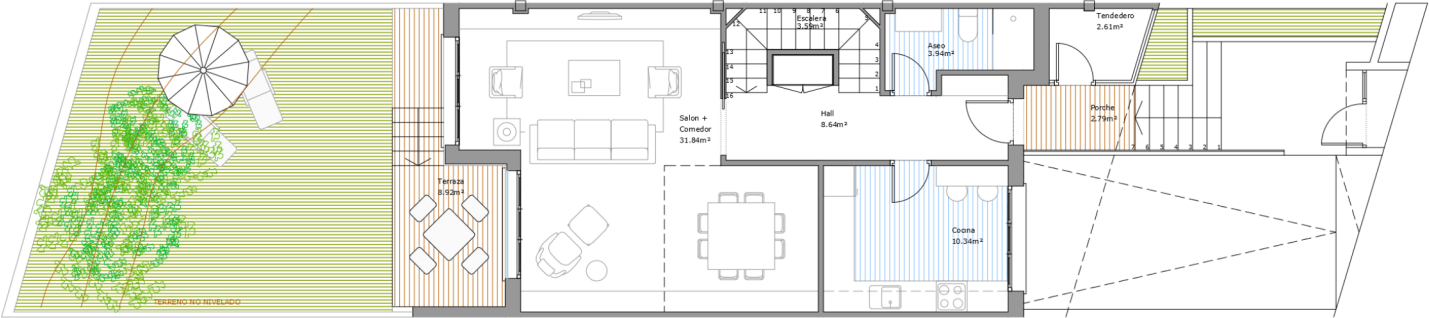
PROYECTO PARA CONJUNTO RESIDENCIAL DE 8 VIVIENDAS UNIFAMILIARES ADOSADAS EN LA PARCELA D-20 DEL SECTOR "CERRO BUENAVISTA" EN GETAFE, MADRID.

Nota: El presente plano no es definitivo, ya que ha sido elaborado conforme al Anteproyecto del Edificio, se reserva la facultad de incluir las modificaciones necesarias por las exigencias técnicas y/o jurídicas u ordenadas por cualesquiera administraciones u organismos públicos, ajustándolo en todo caso al desarrollo de la obra. Los accesorios (por ejemplo, el mobiliario, incluido el de la cocina), son meramente ilustrativos. Los giros de puerta y la distribución de aparatos sanitarios no son vinculantes. Las superficies expresadas son aproximadas, pudiendo experimentar modificaciones por razones de índole técnicas y/o legal en el desarrollo de la ejecución de las obras. Diseño PROVISIONAL, sin estructura, ni patinillos de instalaciones.





PLANTA SÓTANO. TIPO 03



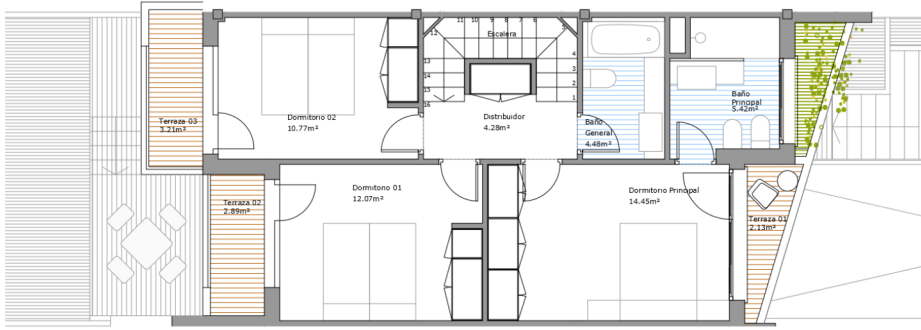
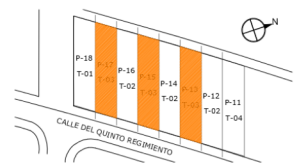
PLANTA BAJA. TIPO 03



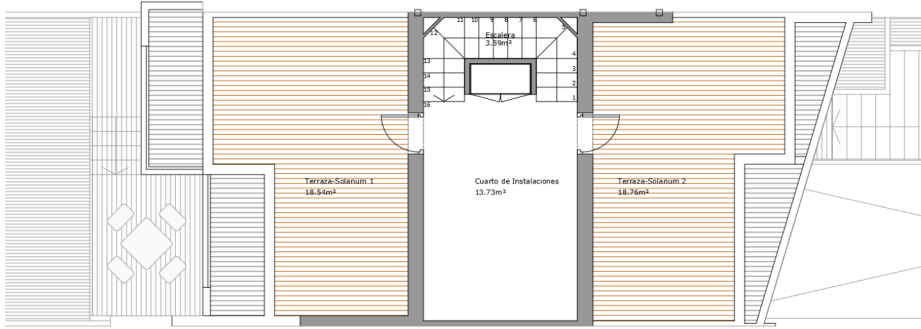
mas magnum
Sociedad Cooperativa Madrileña

PROYECTO PARA CONJUNTO RESIDENCIAL DE 8 VIVIENDAS UNIFAMILIARES ADOSADAS EN LA PARCELA D-20 DEL SECTOR "CERRO BUENAVISTA" EN GETAFE, MADRID.

Nota: El presente plano no es definitivo, ya que ha sido elaborado conforme al Anteproyecto del Edificio, se reserva la facultad de incluir las modificaciones necesarias por las exigencias técnicas y/o jurídicas u ordenadas por cualesquiera administraciones u organismos públicos, ajustándolo en todo caso al desarrollo de la obra. Los accesorios (por ejemplo, el mobiliario, incluido el de la cocina), son meramente ilustrativos. Los giros de puerta y la distribución de aparatos sanitarios no son vinculantes. Las superficies expresadas son aproximadas, pudiendo experimentar modificaciones por razones de índole técnicas y/o legal en el desarrollo de la ejecución de las obras. Diseño PROVISIONAL, sin estructura, ni patinillos de instalaciones.



PLANTA PRIMERA. TIPO 03



PLANTA CASETÓN. TIPO 03

D/DÑA

PARCELA

FECHA

TIPO 03. Parcela D20-13, D20-15 y D20-17

PLANTA SÓTANO

VIVIENDA TIPO 3	SUP.UTIL	SUP.CONST.
Escalera + Distribuidor	4,70 m ²	4,70 m ²
Garaje	61,88 m ²	61,88 m ²
MUROS Y TABIQUES	7,91 m ²
TOTAL SUP. PLANTA SÓTANO	66,58 m²	74,49 m²

PLANTA BAJA

VIVIENDA TIPO 3	SUP.UTIL	SUP.CONST.
Hall	8,64 m ²	8,64 m ²
Cocina	10,34 m ²	10,34 m ²
Escalera	3,59 m ²	3,59 m ²
Salón + Comedor	31,94 m ²	31,94 m ²
Aseo	3,94 m ²	3,94 m ²
Tendedero	2,61 m ²	2,61 m ²
Porche	2,79 m ²	0,00 m ²
MUROS Y TABIQUES	8,75 m ²
TOTAL SUP. PLANTA BAJA	63,75 m²	72,50 m²

PLANTA PRIMERA

VIVIENDA TIPO 3	SUP.UTIL	SUP.CONST.
Distribuidor	4,28 m ²	4,28 m ²
Dormitorio Principal	14,45 m ²	14,45 m ²
Dormitorio 01	12,07 m ²	12,07 m ²
Dormitorio 02	10,77 m ²	10,77 m ²
Baño Principal	5,42 m ²	5,42 m ²
Baño general	4,48 m ²	4,48 m ²
MUROS Y TABIQUES	9,33 m ²
TOTAL SUP. INTERIOR P.PRIMERA	51,47 m²	60,80 m²

Terraza 01	2,13 m ²	2,64 m ²
Terraza 02	2,89 m ²	3,30 m ²
Terraza 03	3,21 m ²	4,03 m ²
Jardinería	2,02 m ²
TOTAL SUP P.PRIMERA	59,70 m²	72,79 m²

CUBIERTA Y CASETÓN

VIVIENDA TIPO 3	SUP.UTIL	SUP.CONST.
Cto Instalaciones/ Acceso a terraza	13,73 m ²	13,73 m ²
Escalera	3,59 m ²	3,59 m ²
MUROS Y TABIQUES	4,66 m ²
CASETÓN DE CUBIERTA	17,32 m²	22,00 m²

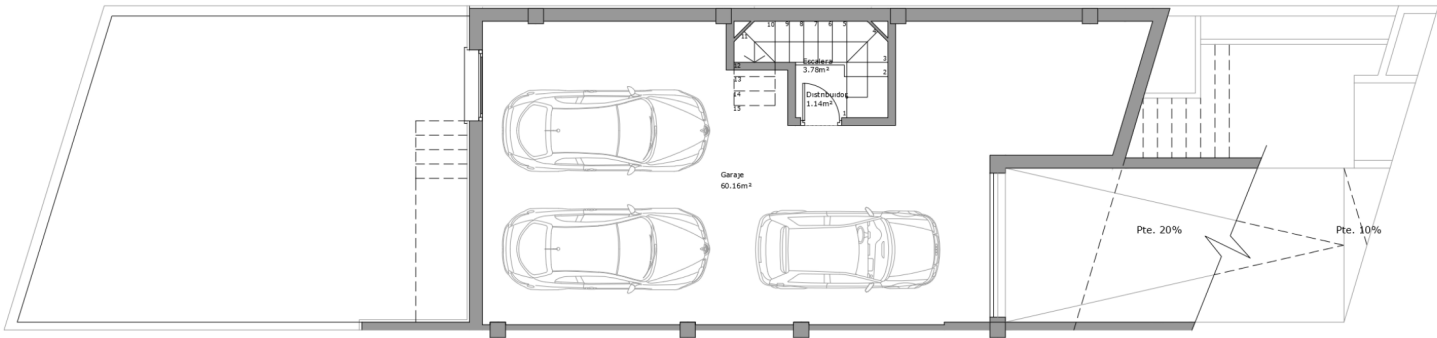
Solarium 1	18,54 m ²	20,90 m ²
Solarium 2	18,76 m ²	20,98 m ²
TOTAL SUP VIV TIPO 03. INTERIOR	199,12 m²	225,79 m²

TOTAL SUP. VIV TIPO 03. EXTERIOR	45,53 m²	53,87 m²
---	----------------------------	----------------------------

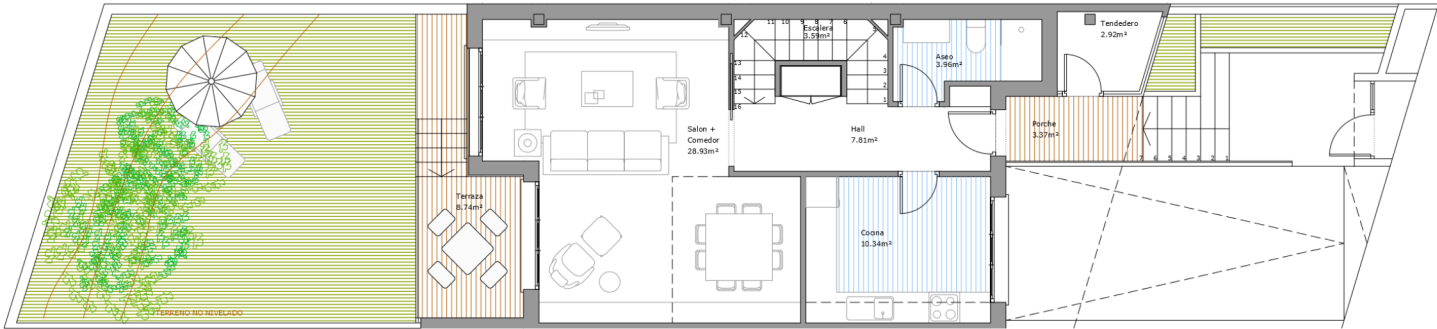


P-18	P-17	P-16	P-15	P-14	P-13	P-12	P-11
T-01	T-02	T-03	T-03	T-02	T-03	T-02	T-01

CALLE DEL QUINTO REGIMIENTO



PLANTA SÓTANO. TIPO 04



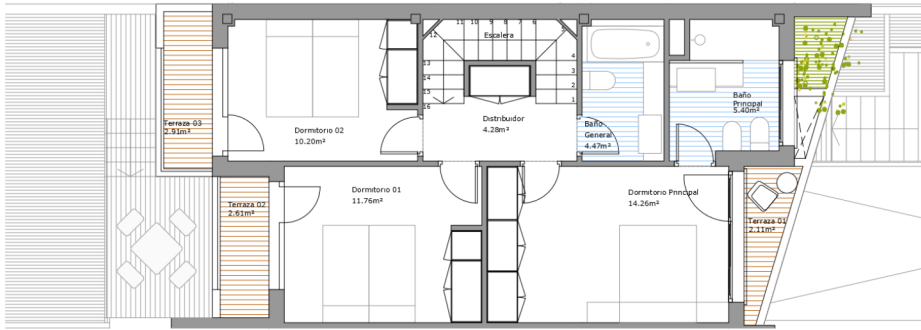
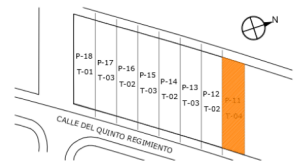
PLANTA BAJA. TIPO 04



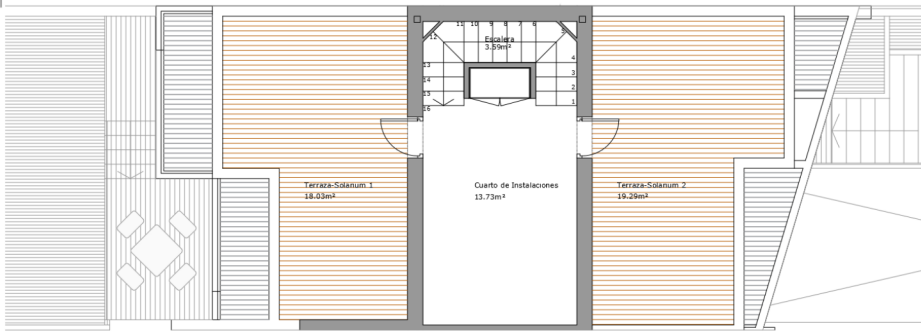
max magnum
Sociedad Cooperativa Madrileña

PROYECTO PARA CONJUNTO RESIDENCIAL DE 8 VIVIENDAS UNIFAMILIARES ADOSADAS EN LA PARCELA D-20 DEL SECTOR "CERRO BUENAVISTA" EN GETAFE, MADRID.

Nota: El presente plano no es definitivo, ya que ha sido elaborado conforme al Anteproyecto del Edificio, se reserva la facultad de incluir las modificaciones necesarias por las exigencias técnicas y/o jurídicas u ordenadas por cualesquiera administraciones u organismos públicos, ajustándolo en todo caso al desarrollo de la obra. Los accesorios (por ejemplo, el mobiliario, incluido el de la cocina), son meramente ilustrativos. Los giros de puerta y la distribución de aparatos sanitarios no son vinculantes. Las superficies expresadas son aproximadas, pudiendo experimentar modificaciones por razones de índole técnicas y/o legal en el desarrollo de la ejecución de las obras. Diseño PROVISIONAL, sin estructura, ni patinillos de instalaciones.



PLANTA PRIMERA. TIPO 04



PLANTA CASETÓN. TIPO 04

TIPO 4. Parcela D20-11

PLANTA SOTANO

VIVIENDA PARCELA 01	SUP.UTIL	SUP.CONST.
Escalera + Distribuidor	4,70 m ²	4,70 m ²
Garaje	60,16 m ²	60,16 m ²
MUROS Y TABIQUES	-----	9,88 m ²
TOTAL SUP. PLANTA SOTANO	64,86 m²	74,74 m²

PLANTA BAJA

VIVIENDA PARCELA 01	SUP.UTIL	SUP.CONST.
Hall	7,81 m ²	7,81 m ²
Cocina	10,34 m ²	10,34 m ²
Escalera	3,59 m ²	3,59 m ²
Salón + Comedor	28,93 m ²	28,93 m ²
Aseo	3,96 m ²	3,96 m ²
Tendedero	2,92 m ²	2,92 m ²
Porche	3,37 m ²	0,00 m ²
MUROS Y TABIQUES	-----	11,15 m ²
TOTAL SUP. PLANTA BAJA	69,92 m²	72,07 m²

PLANTA PRIMERA

VIVIENDA PARCELA 01	SUP.UTIL	SUP.CONST.
Distribuidor	4,28 m ²	4,28 m ²
Dormitorio Principal	14,26 m ²	14,26 m ²
Dormitorio 01	11,76 m ²	11,76 m ²
Dormitorio 02	10,20 m ²	10,20 m ²
Baño Principal	5,40 m ²	5,40 m ²
Baño general	4,47 m ²	4,47 m ²
MUROS Y TABIQUES	-----	11,86 m ²
TOTAL SUP. INTERIOR P.PRIMERA	50,37 m²	62,23 m²

Terraza 01	2,11 m ²	2,64 m ²
Terraza 02	2,61 m ²	3,02 m ²
Terraza 03	2,91 m ²	3,69 m ²
-----	-----	1,49 m ²
TOTAL SUP. P.PRIMERA	58,00 m²	73,07 m²

CUBIERTA Y CASETÓN

VIVIENDA PARCELA 01	SUP.UTIL	SUP.CONST.
Cto Instalaciones/ Acceso a terraza	13,73 m ²	13,73 m ²
Escalera	3,59 m ²	3,59 m ²
MUROS Y TABIQUES	-----	5,30 m ²
CASETÓN DE CUBIERTA	17,32 m²	22,71 m²

Solarium 1	18,03 m ²	20,73 m ²
Solarium 2	19,29 m ²	21,77 m ²
TOTAL SUP. VIV TIPO 04. INTERIOR	193,47 m²	231,75 m²

TOTAL SUP. VIV TIPO 04. EXTERIOR	44,95 m²	53,34 m²
---	----------------------------	----------------------------

D/DÑA

PARCELA

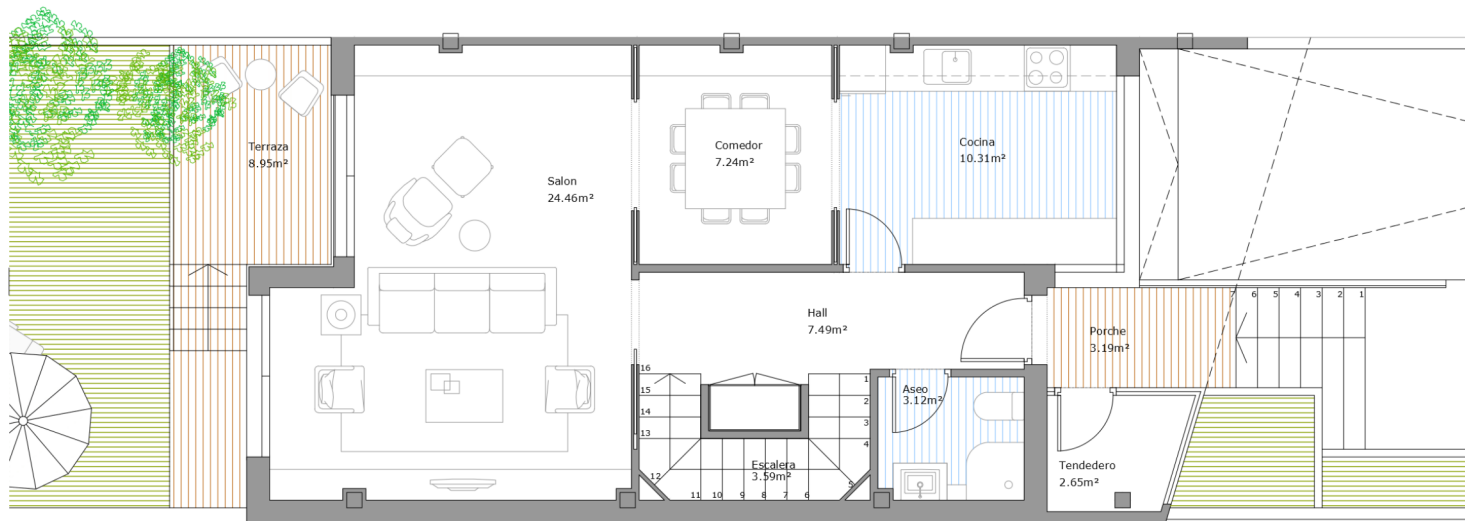
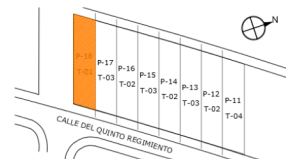
FECHA



mas magnum
Sociedad Cooperativa Madrileña

PROYECTO PARA CONJUNTO RESIDENCIAL DE 8 VIVIENDAS UNIFAMILIARES ADOSADAS EN LA PARCELA D-20 DEL SECTOR "CERRO BUENAVISTA" EN GETAFE, MADRID.

Nota: El presente plano no es definitivo, ya que ha sido elaborado conforme al Anteproyecto del Edificio, se reserva la facultad de incluir las modificaciones necesarias por las exigencias técnicas y/o jurídicas u ordenadas por cualesquiera administraciones u organismos públicos, ajustándolo en todo caso al desarrollo de la obra. Los accesorios (por ejemplo, el mobiliario, incluido el de la cocina), son meramente ilustrativos. Los giros de puerta y la distribución de aparatos sanitarios no son vinculantes. Las superficies expresadas son aproximadas, pudiendo experimentar modificaciones por razones de índole técnicas y/o legal en el desarrollo de la ejecución de las obras. Diseño PROVISIONAL, sin estructura, ni patinillos de instalaciones.



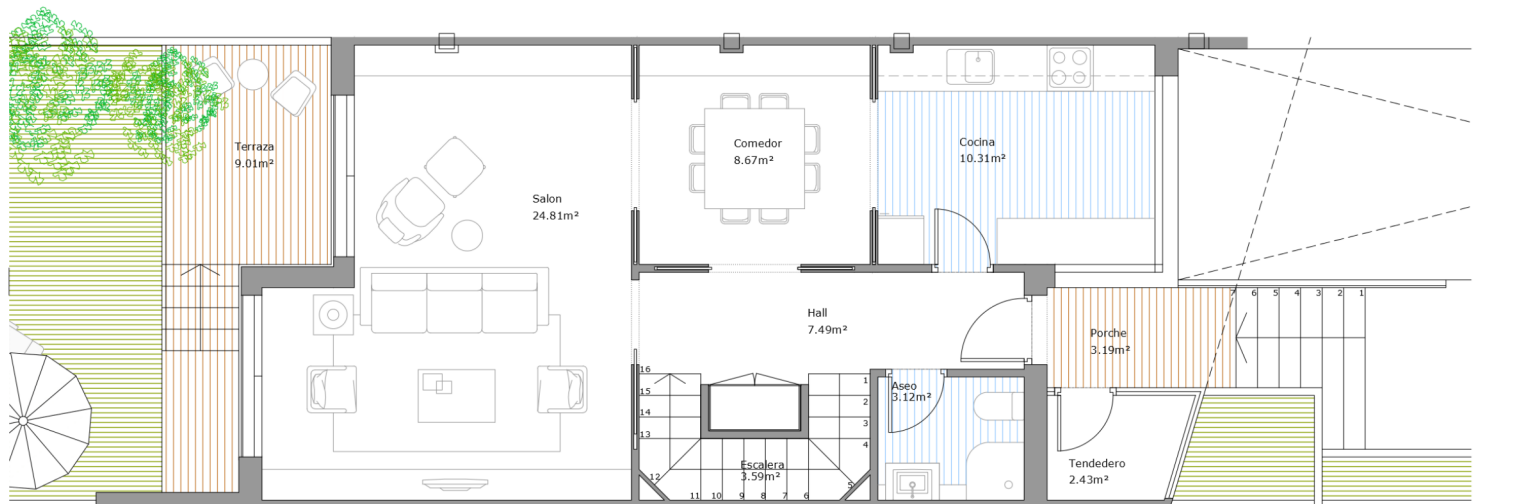
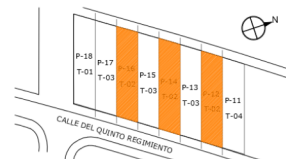
OPCIÓN 02 PLANTA BAJA. TIPO 01

D/DÑA _____ PARCELA _____ FECHA _____



PROYECTO PARA CONJUNTO RESIDENCIAL DE 8 VIVIENDAS UNIFAMILIARES ADOSADAS EN LA PARCELA D-20 DEL SECTOR "CERRO BUENAVISTA" EN GETAFE, MADRID.

Nota: El presente plano no es definitivo, ya que ha sido elaborado conforme al Anteproyecto del Edificio, se reserva la facultad de incluir las modificaciones necesarias por las exigencias técnicas y/o jurídicas u ordenadas por cualesquiera administraciones u organismos públicos, ajustándolo en todo caso al desarrollo de la obra. Los accesorios (por ejemplo, el mobiliario, incluido el de la cocina), son meramente ilustrativos. Los giros de puerta y la distribución de aparatos sanitarios no son vinculantes. Las superficies expresadas son aproximadas, pudiendo experimentar modificaciones por razones de índole técnicas y/o legal en el desarrollo de la ejecución de las obras. Diseño PROVISIONAL, sin estructura, ni patinillos de instalaciones.



OPCIÓN 02 PLANTA BAJA. TIPO 02

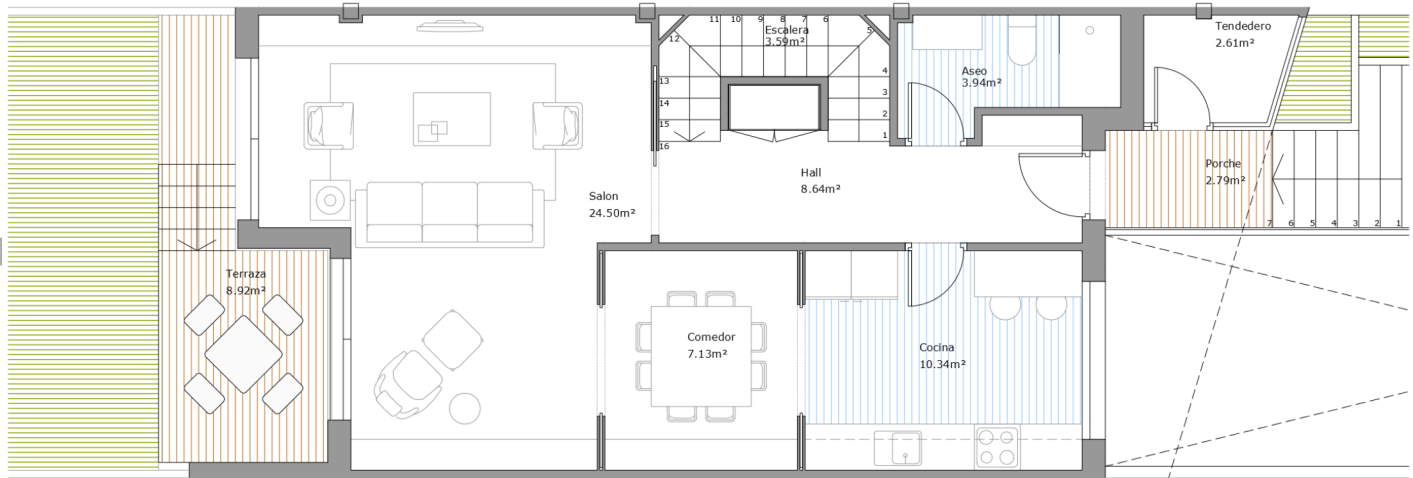
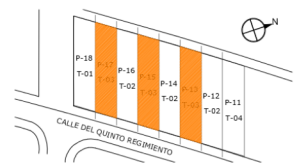
D/DÑA _____ PARCELA _____ FECHA _____

0 1 2 3 4 5

mas magnum
Sociedad Cooperativa Madrileña

PROYECTO PARA CONJUNTO RESIDENCIAL DE 8 VIVIENDAS UNIFAMILIARES ADOSADAS EN LA PARCELA D-20 DEL SECTOR "CERRO BUENAVISTA" EN GETAFE, MADRID.

Nota: El presente plano no es definitivo, ya que ha sido elaborado conforme al Anteproyecto del Edificio, se reserva la facultad de incluir las modificaciones necesarias por las exigencias técnicas y/o jurídicas u ordenadas por cualesquiera administraciones u organismos públicos, ajustándolo en todo caso al desarrollo de la obra. Los accesorios (por ejemplo, el mobiliario, incluido el de la cocina), son meramente ilustrativos. Los giros de puerta y la distribución de aparatos sanitarios no son vinculantes. Las superficies expresadas son aproximadas, pudiendo experimentar modificaciones por razones de índole técnicas y/o legal en el desarrollo de la ejecución de las obras. Diseño PROVISIONAL, sin estructura, ni patinillos de instalaciones.



OPCIÓN 02 PLANTA BAJA. TIPO 03

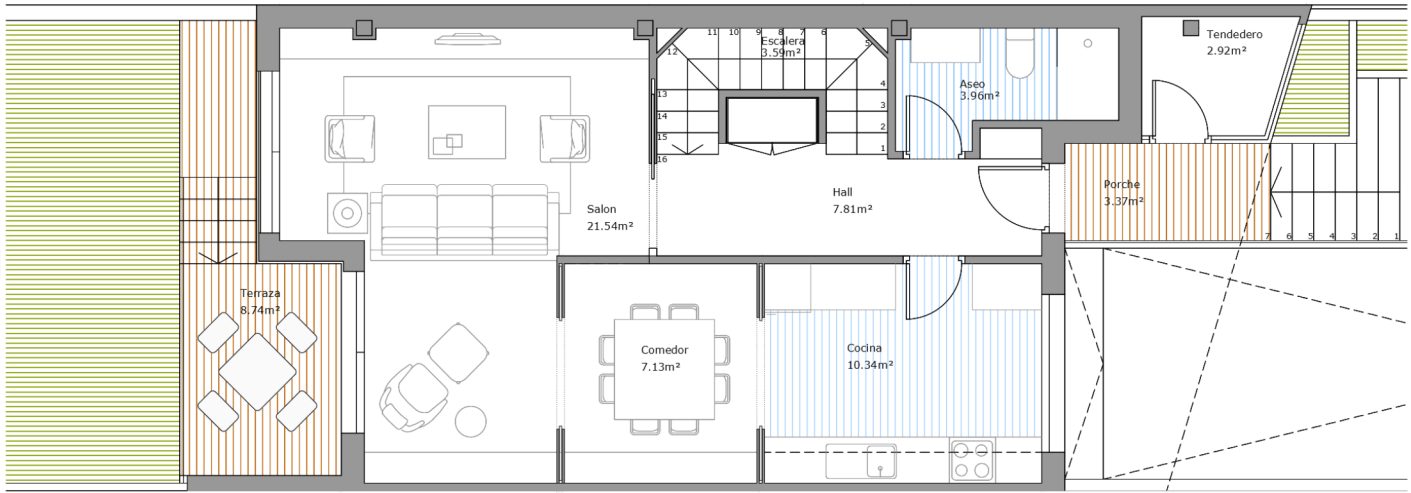
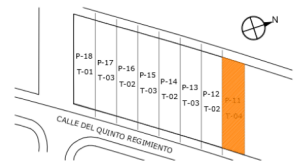
D/DÑA _____ PARCELA _____ FECHA _____

0 1 2 3 4 5



PROYECTO PARA CONJUNTO RESIDENCIAL DE 8 VIVIENDAS UNIFAMILIARES ADOSADAS EN LA PARCELA D-20 DEL SECTOR "CERRO BUENAVISTA" EN GETAFE, MADRID.

Nota: El presente plano no es definitivo, ya que ha sido elaborado conforme al Anteproyecto del Edificio, se reserva la facultad de incluir las modificaciones necesarias por las exigencias técnicas y/o jurídicas u ordenadas por cualesquiera administraciones u organismos públicos, ajustándolo en todo caso al desarrollo de la obra. Los accesorios (por ejemplo, el mobiliario, incluido el de la cocina), son meramente ilustrativos. Los giros de puerta y la distribución de aparatos sanitarios no son vinculantes. Las superficies expresadas son aproximadas, pudiendo experimentar modificaciones por razones de índole técnicas y/o legal en el desarrollo de la ejecución de las obras. Diseño PROVISIONAL, sin patinillos de instalaciones.



OPCIÓN 02 PLANTA BAJA. TIPO 04

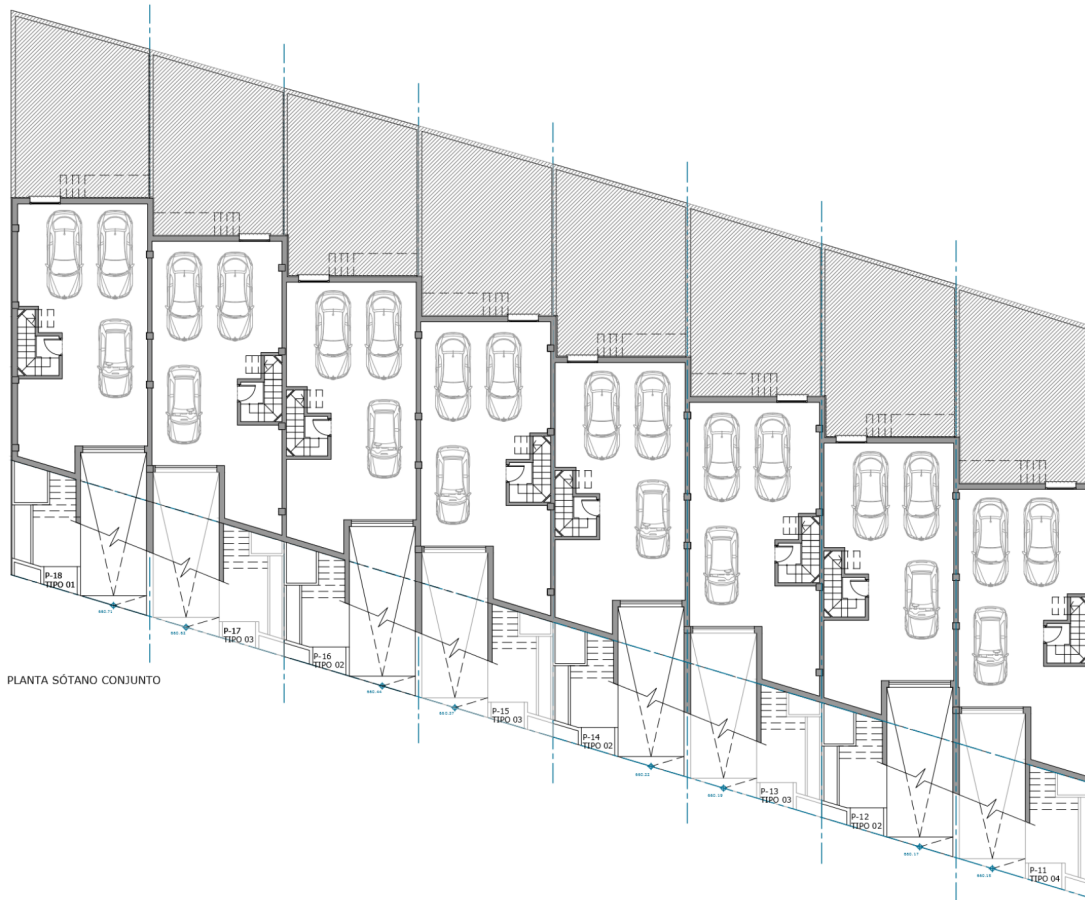
D/DÑA _____ PARCELA _____ FECHA _____

0 1 2 3 4 5

mas magnum
Sociedad Cooperativa Madrileña

PROYECTO PARA CONJUNTO RESIDENCIAL DE 8 VIVIENDAS UNIFAMILIARES ADOSADAS EN LA PARCELA D-20 DEL SECTOR "CERRO BUENAVISTA" EN GETAFE, MADRID.

Nota: El presente plano no es definitivo, ya que ha sido elaborado conforme al Anteproyecto del Edificio, se reserva la facultad de incluir las modificaciones necesarias por las exigencias técnicas y/o jurídicas u ordenadas por cualesquiera administraciones u organismos públicos, ajustándolo en todo caso al desarrollo de la obra. Los accesorios (por ejemplo, el mobiliario, incluido el de la cocina), son meramente ilustrativos. Los giros de puerta y la distribución de aparatos sanitarios no son vinculantes. Las superficies expresadas son aproximadas, pudiendo experimentar modificaciones por razones de índole técnicas y/o legal en el desarrollo de la ejecución de las obras. Diseño PROVISIONAL, sin estructura, ni patinillos de instalaciones.



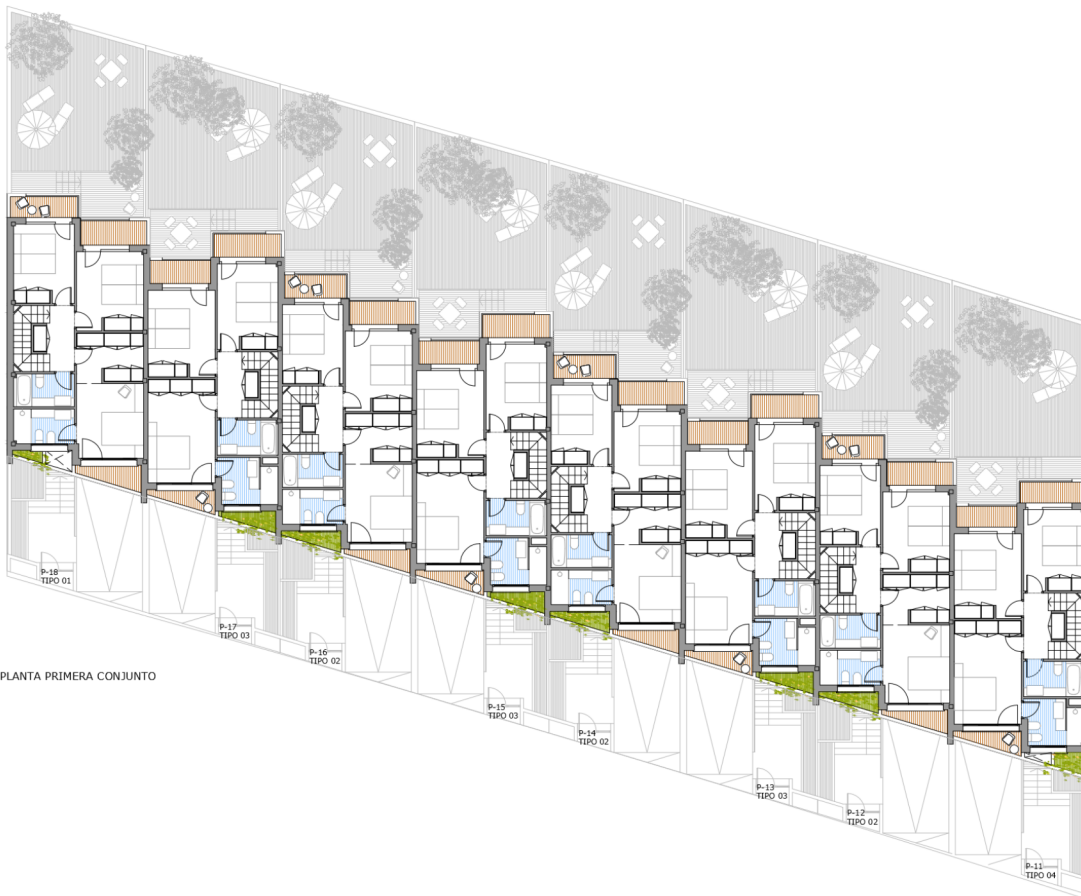
PLANTA SÓTANO CONJUNTO





PLANTA BAJA CONJUNTO





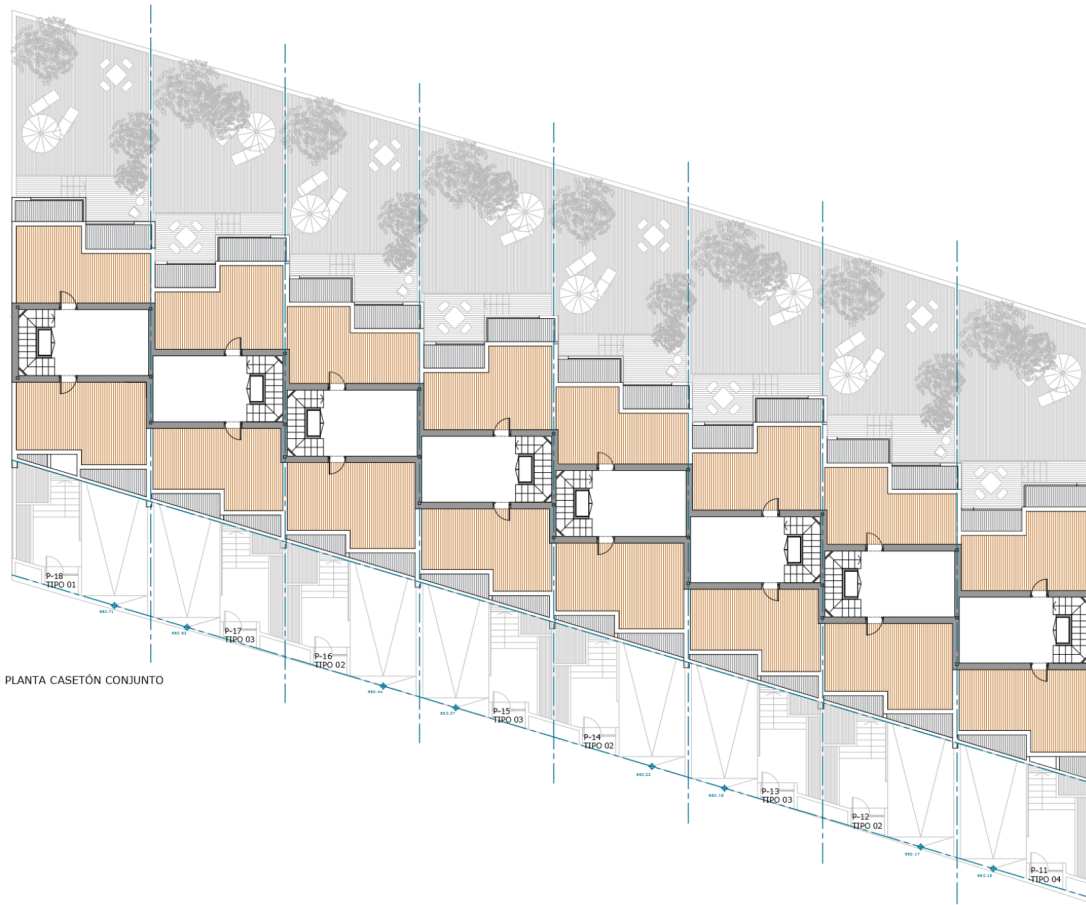
PLANTA PRIMERA CONJUNTO



mas
magnum
Sociedad Cooperativa Madrileña

PROYECTO PARA CONJUNTO RESIDENCIAL DE 8 VIVIENDAS UNIFAMILIARES ADOSADAS EN LA PARCELA D-20 DEL SECTOR "CERRO BUENAVISTA" EN GETAFE, MADRID.

Nota: El presente plano no es definitivo, ya que ha sido elaborado conforme al Anteproyecto del Edificio, se reserva la facultad de incluir las modificaciones necesarias por las exigencias técnicas y/o jurídicas u ordenadas por cualesquiera administraciones u organismos públicos, ajustándolo en todo caso al desarrollo de la obra. Los accesorios (por ejemplo, el mobiliario, incluido el de la cocina), son meramente ilustrativos. Los giros de puerta y la distribución de aparatos sanitarios no son vinculantes. Las superficies expresadas son aproximadas, pudiendo experimentar modificaciones por razones de índole técnicas y/o legal en el desarrollo de la ejecución de las obras. Diseño PROVISIONAL, sin estructura, ni patinillos de instalaciones.



PLANTA CASETÓN CONJUNTO

