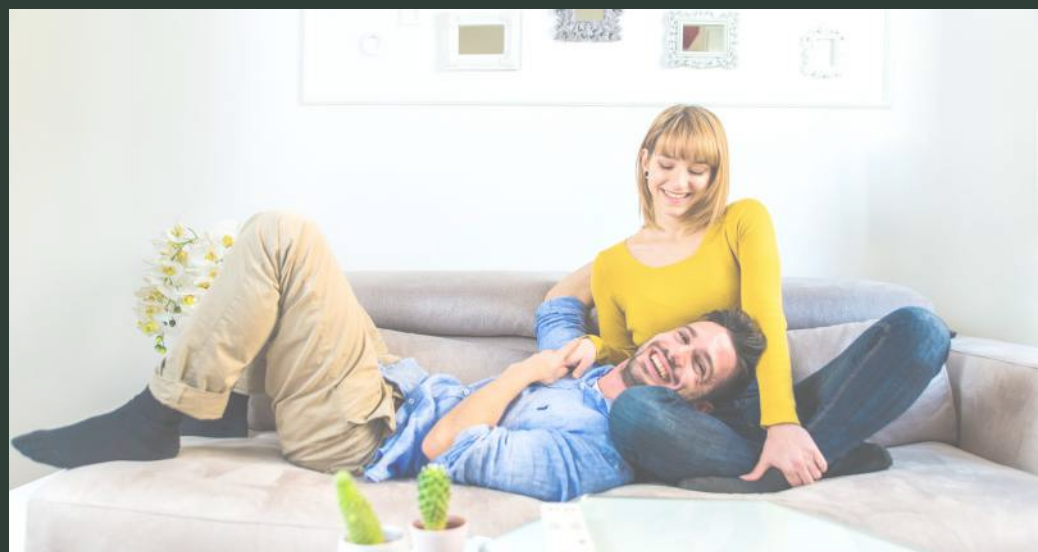


A modern architectural rendering of a multi-story building with a white, grid-like facade. The building features a series of dark-framed windows arranged in a regular pattern. The sky is a clear, light blue with some light clouds. In the top right corner, there is a logo consisting of a stylized key, and the text "Ciudad de Melibea" in a white, serif font. The word "de" is smaller and positioned between "Ciudad" and "Melibea".

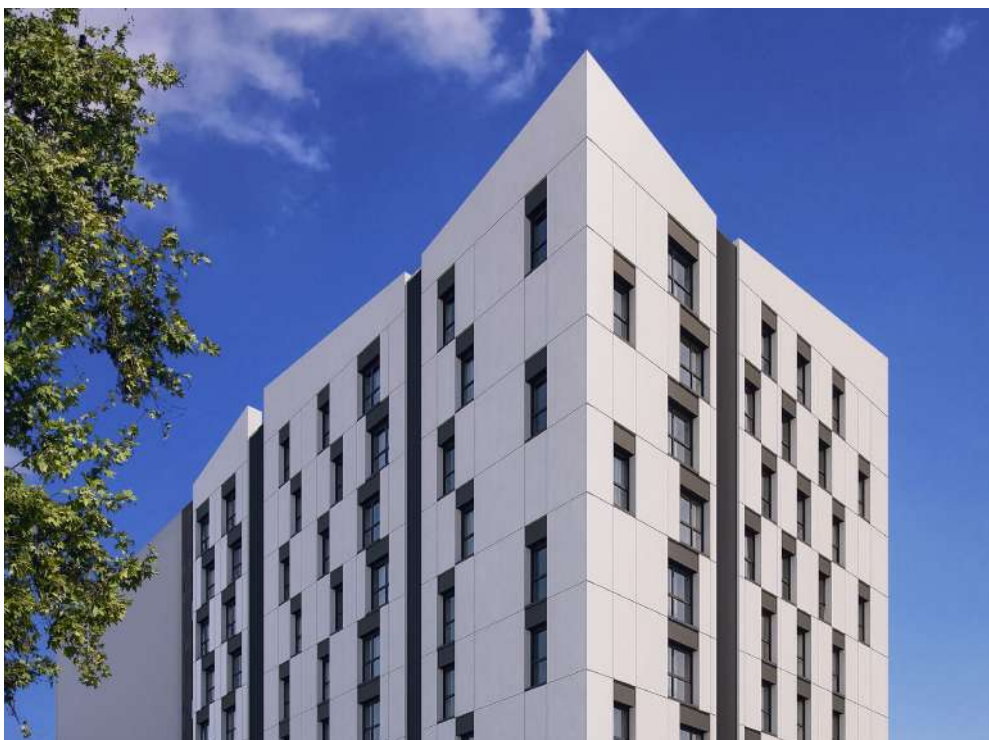
Ciudad
de
Melibea

**CIUDAD DE MELIBEA TE
INVITA A VIVIR TU SUEÑO**

54 viviendas de dos y tres dormitorios,
cada una con su propia plaza de garaje.

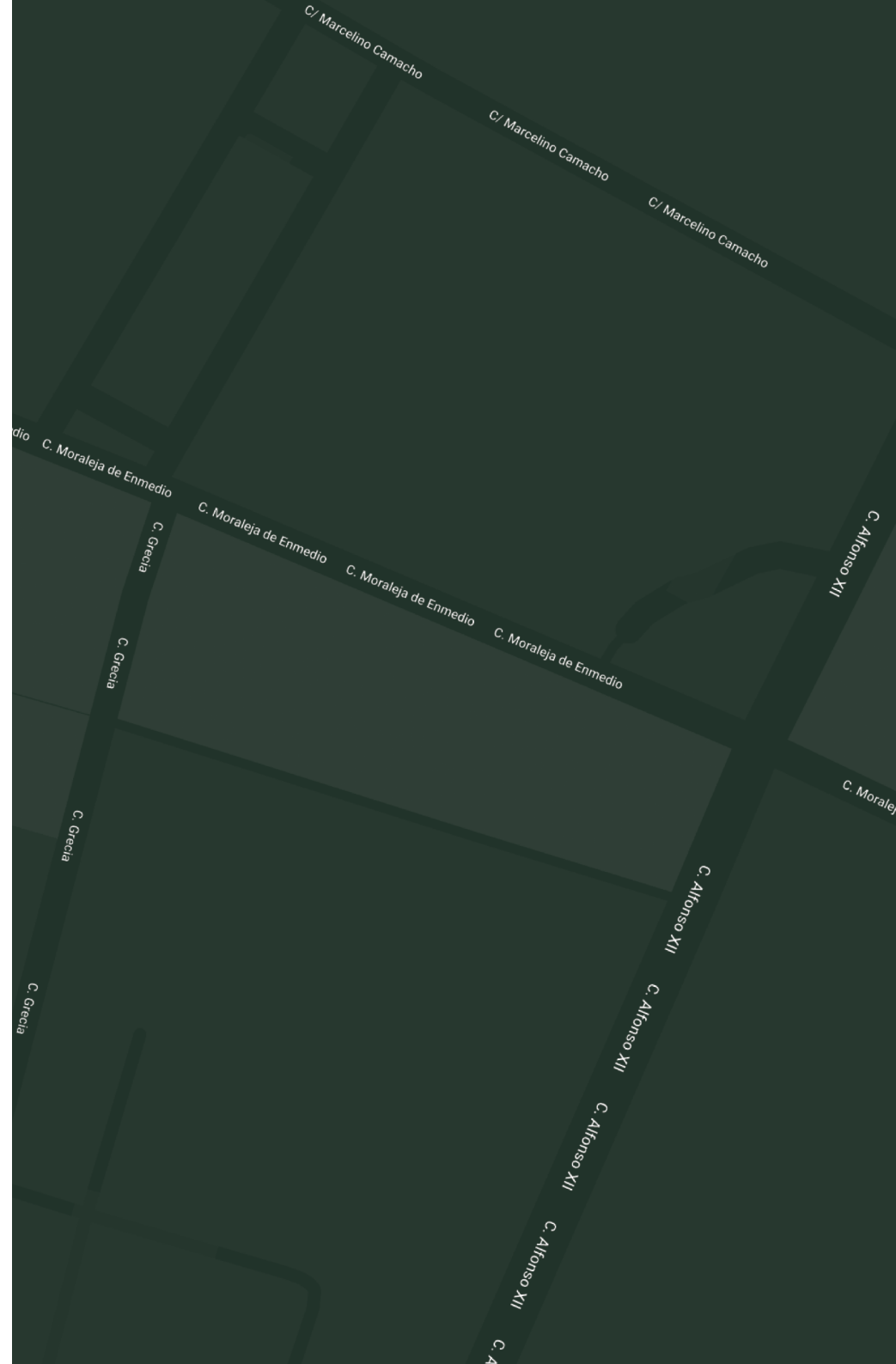


4	UBICACIÓN
5	DISEÑO
10	TIPOLOGÍAS DE VIVIENDA
20	MEMORIA DE CALIDADES
21	ESTRUCTURA
22	TABIQUERÍA
23	CARPINTERÍA
24	PINTURAS, AISLAMIENTOS, SOLADOS Y ALICATADOS
25	ELECTRICIDAD Y TELECOMUNICACIONES
26	FONTANERÍA Y CLIMATIZACIÓN
27	VENTILACIÓN Y ZONAS COMUNES



UBICACIÓN

Situada en el centro de Móstoles, haciendo esquina en la conjunción de las calles Moraleja de Enmedio y la calle Grecia, rodeada de todos los servicios que puedas necesitar: colegios, supermercados, parques, hospital (HM Puerta del Sur), autobuses (L2, L520, L521, L523 y N503), se encuentra Ciudad de Melibea.

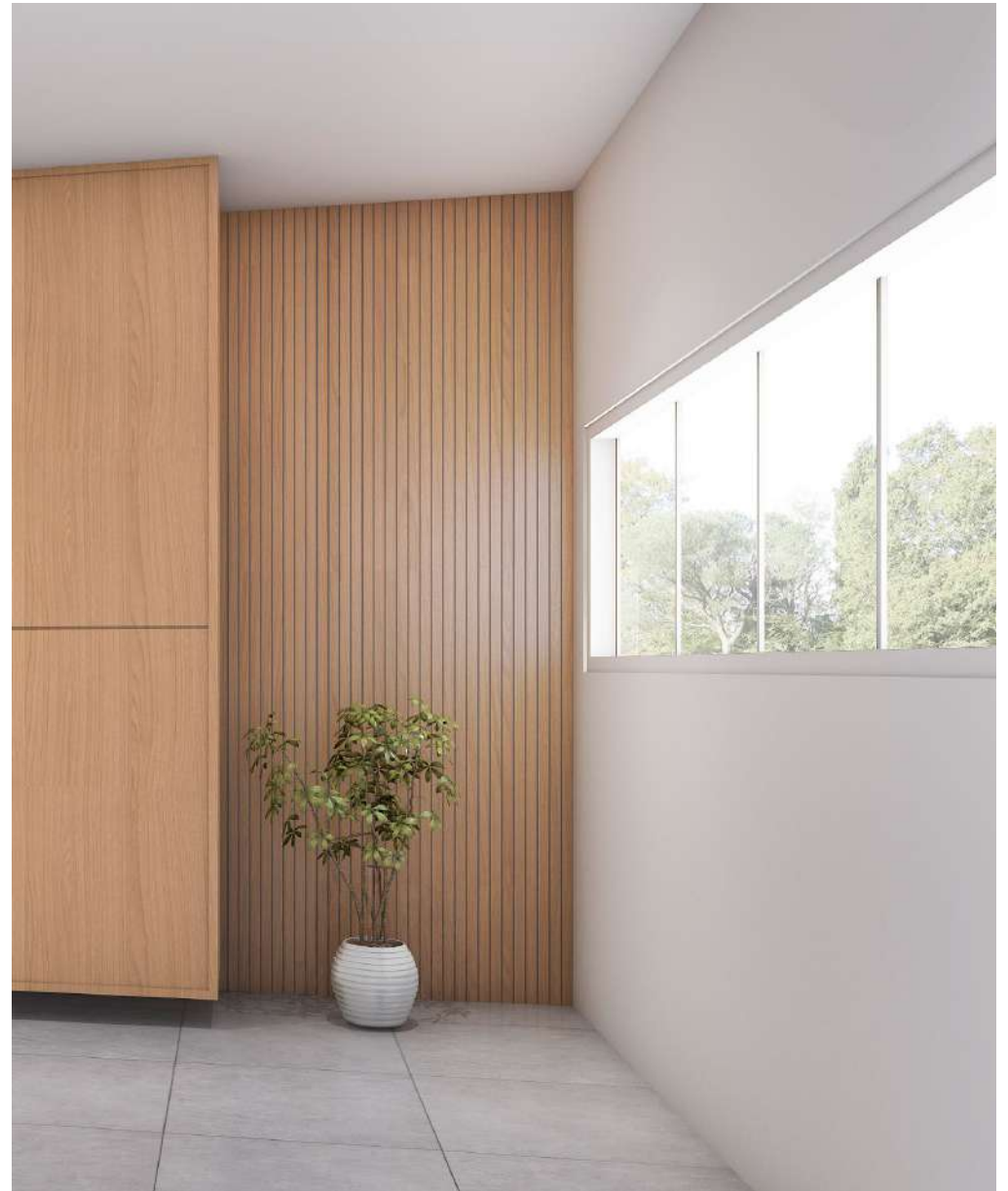


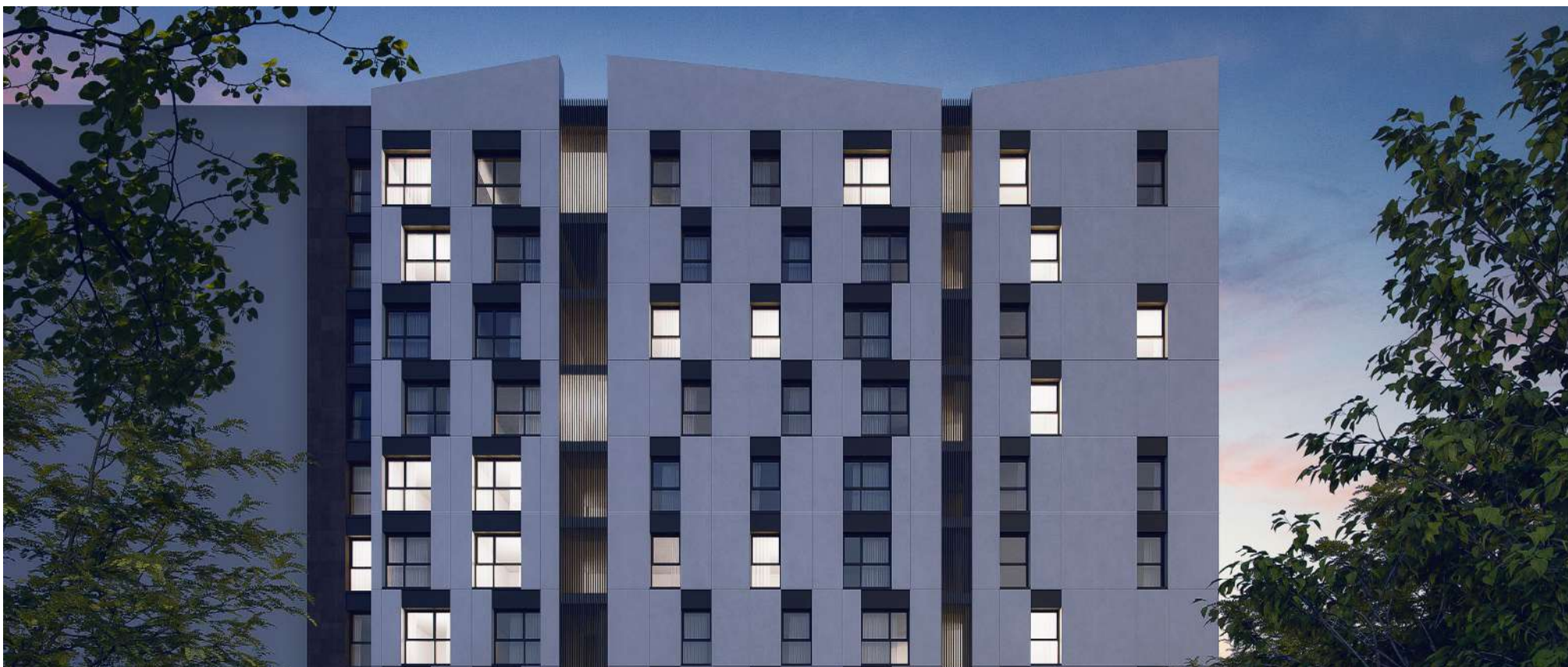
DISEÑO

Ciudad de Melibea ha sido diseñado desde y para las personas; compuesto por 54 viviendas con un diseño vanguardista e innovador.

En el diseño y concepción de las viviendas de 2 y 3 dormitorios se está primando la distribución en el aprovechamiento de los espacios y la luz, aspectos que cambiarán tu forma de entender el concepto hogar para siempre...

Continúa y sumérgete en algunos de nuestros diseños.





EXTERIORES, LO QUE LOS DEMÁS VEN.

Ciudad de Melibea tiene una imagen moderna con líneas limpias debido a su fachada de SATE, fachada que garantiza una envolvente térmica tanto en invierno, como en verano adaptando la temperatura a tus necesidades, ahorrando en los consumos.

Contando con una fachada de SATE, la carpintería será de la más alta eficiencia térmica, de pvc, con ventanas abatibles y puertas practicables. Los vidrios de las ventanas serán tipo climalit, con cámara de aire y las persianas a juego con el color exterior de la carpintería.



INTERIORES, TU CONFORT NUESTRO OBJETIVO.

Nos esmeramos en el silencio, un buen aislamiento acústico es garantía de sueño y tranquilidad, por eso las divisiones entre viviendas, con tus vecinos, serán de ladrillo, con aislamiento interior de lana mineral y revestidas de placa de yeso laminado, tipo pladur.

En el interior de las viviendas las divisiones serán de placa de yeso laminado, tipo pladur, sobre bandas elásticas para garantizar también el silencio entre las distintas estancias de tu casa.

Los materiales utilizados, tipo pladur, garantizan la planimetría de las paredes y tras la aplicación de la pintura plástica un acabado perfecto listo para ser decorado.

Los mecanismos eléctricos, pulsadores de luz y enchufes serán en color blanco.

La puerta de entrada es el principio y la muestra a los demás de la calidad interior de tu casa, por eso hemos elegido una puerta blindada con llave de seguridad, lacada en blanco a juego con el resto de las puertas de tu casa.

Las puertas de paso y los armarios de las viviendas de Ciudad de Melibea son lacadas en blanco con entrecalles, con manivelas o pomos en acero mate respectivamente, contando con vidrios en las puertas de paso a cocina y salón.

La tarima en salón y dormitorios será laminada flotante, en color claro con rodapié en color blanco.

Los suelos de los baños serán porcelánicos de gran formato y alicatados con azulejo también de gran formato. Los baños además cuentan con elementos sanitarios de porcelana vitrificada en color blanco y con mueble suspendido. El baño principal contará con una columna de ducha termostática.

En la cocina el suelo también será porcelánico de gran formato y tendrá alicatado el frente de la zona donde ubicar el mobiliario de cocina.

El sistema de climatización elegido para Ciudad de Melibea complementa a la fachada SATE haciendo que tu casa mantenga el calor interior en invierno y sea fresca en verano ya que contarás con un suelo radiante/refrescante alimentado por un sistema de aerotermia centralizado con instalación de paneles fotovoltaicos que producen parte de la electricidad consumida para un mayor ahorro en el coste energético.

Además, dispondrás de un termostato en salón y dormitorios para regular la temperatura independiente de cada estancia.

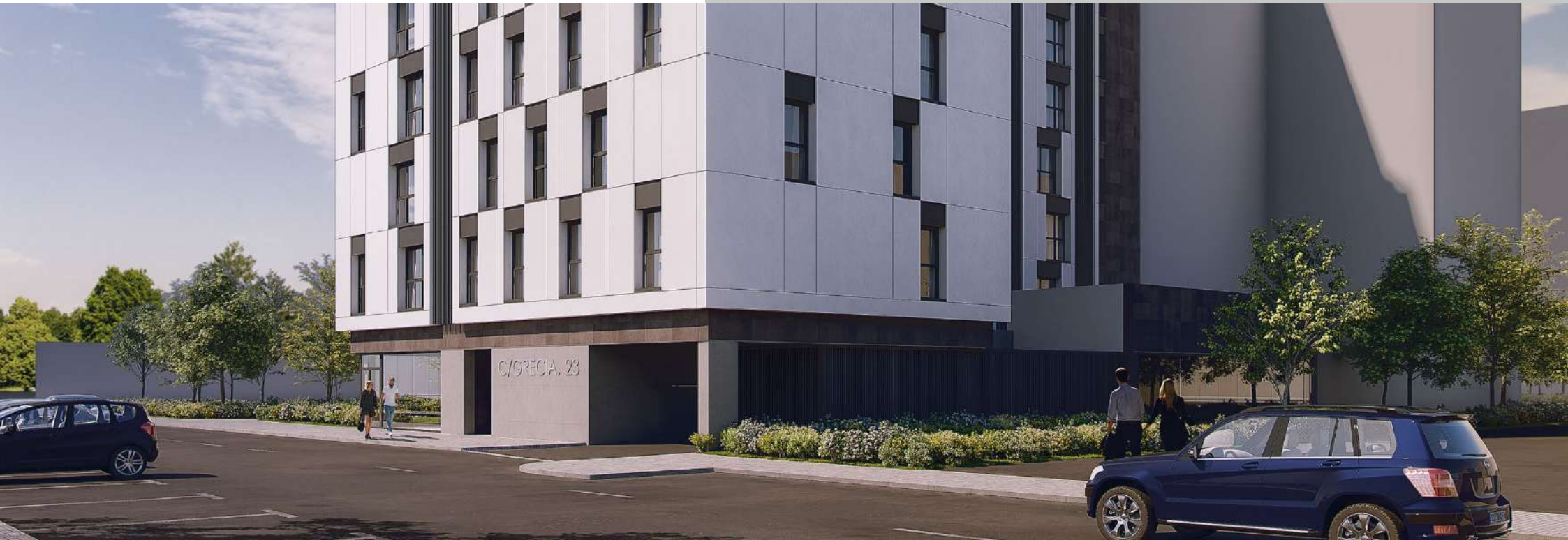
En definitiva, Ciudad de Melibea es moderno, silencioso, energéticamente eficiente, es un edificio del futuro hoy, no esperes a que te lo cuenten, ven y descubre porqué Ciudad de Melibea es diferente.





En definitiva, Ciudad de Melibea es moderno, silencioso, energéticamente eficiente, es un edificio del futuro hoy, no esperes a que te lo cuenten, ven y descubre porqué Ciudad de Melibea es diferente.

TIPOLOGÍAS DE VIVIENDA





PLANTA PRIMERA

54 VIVIENDAS VPPL GARAJE Y LOCAL COMERCIAL

SITUACIÓN: CL. MORALEJA DE ENMEDIO Nº 23 cv CL. GRECIA, MÓSTOLES, MADRID

NOTA: LOS DATOS AQUÍ CONTENIDOS ESTÁN SUJETOS A POSIBLES MODIFICACIONES CONSECUENCIA DE EXIGENCIAS COMERCIALES, JURÍDICAS O TÉCNICAS. LA MARCA Y MODELO CONCRETOS DE CADA PRODUCTO SE HACEN CONSTAR A EFECTOS ORIENTATIVOS, POR LO QUE LOS PRODUCTOS MENCIONADOS PODRÁN SER SUSTITUIDOS POR OTROS DE CALIDAD EQUIVALENTE DE CONCURRIR EXIGENCIAS COMERCIALES (INCLUIDAS DE DISTRIBUCIÓN DE PRODUCTOS), JURÍDICAS O TÉCNICAS QUE ASÍ LO ACONSEJEN.

GESTIONA
CONSULTORES URBANÍSTICOS

COMERCIALIZA





PLANTA TIPO
2-4-5-7-9

54 VIVIENDAS VPPL GARAJE Y LOCAL COMERCIAL

SITUACIÓN: CL MORALEJA DE ENMEDIO Nº 23 cv CL GRECIA, MÓSTOLES, MADRID

NOTA: LOS DATOS AQUÍ CONTENIDOS ESTÁN SUJETOS A POSIBLES MODIFICACIONES CONSECUENCIA DE EXIGENCIAS COMERCIALES, JURÍDICAS O TÉCNICAS. LA MARCA Y MODELO CONCRETOS DE CADA PRODUCTO SE HACEN CONSTAR A EFECTOS ORIENTATIVOS, POR LO QUE LOS PRODUCTOS MENCIONADOS PODRÁN SER SUSTITUIDOS POR OTROS DE CALIDAD EQUIVALENTE DE CONCURRIR EXIGENCIAS COMERCIALES (INCLUIDAS DE DISTRIBUCIÓN DE PRODUCTOS), JURÍDICAS O TÉCNICAS QUE ASÍ LO ACONSEJEN.



COMERCIALIZA





PLANTA TIPO 3-6-8

54 VIVIENDAS VPPL GARAJE Y LOCAL COMERCIAL

SITUACIÓN: CL MORALEJA DE ENMEDIO Nº 23 cv CL GRECIA, MÓSTOLES, MADRID

NOTA: LOS DATOS AQUÍ CONTENIDOS ESTÁN SUJETOS A POSIBLES MODIFICACIONES CONSECUENCIA DE EXIGENCIAS COMERCIALES, JURÍDICAS O TÉCNICAS. LA MARCA Y MODELO CONCRETOS DE CADA PRODUCTO SE HACEN CONSTAR A EFECTOS ORIENTATIVOS, POR LO QUE LOS PRODUCTOS MENCIONADOS PODRÁN SER SUSTITUIDOS POR OTROS DE CALIDAD EQUIVALENTE DE CONCURRIR EXIGENCIAS COMERCIALES (INCLUIDAS DE DISTRIBUCIÓN DE PRODUCTOS), JURÍDICAS O TÉCNICAS QUE ASÍ LO ACONSEJEN.



COMERCIALIZA



Ciudad de Melibea



Nº VIVIENDAS: 1 Unidad

VIVIENDA TIPO 1.1 2D	SUP.UTIL
Hall	2,87 m ²
Salon-Comedor	19,52 m ²
Cocina	6,93 m ²
Distribuidor	2,32 m ²
Dormitorio Principal	13,35 m ²
Dormitorio 01	11,31 m ²
Baño Principal	4,00 m ²
Baño Gral	4,05 m ²

TOTAL SUP.INTERIOR 64,35 m²

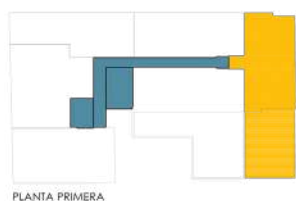
Tendedero	2,02 m ²
Terraza 01	51,43 m ²
Superficie a computar 10% de Sup interior	6,44 m²

TOTAL SUPERFICIE 70,79 m²

TOTAL SUP. CONSTRUIDA CON COMUNES 96,22 m²



COMERCIALIZA



PLANTA PRIMERA

VIVIENDA: PLANTA 1_ 1ºC. T.01.1

54 VIVIENDAS VPPL GARAJE Y LOCAL COMERCIAL

SITUACIÓN: CL MORALEJA DE ENMEDIO Nº 23 cv CL GRECIA. MÓSTOLES. MADRID

NOTA: LOS DATOS AQUÍ CONTENIDOS ESTÁN SUJETOS A POSIBLES MODIFICACIONES CONSECUENCIA DE EXIGENCIAS COMERCIALES, JURÍDICAS O TÉCNICAS. LA MARCA Y MODELO CONCRETOS DE CADA PRODUCTO SE HACEN CONSTAR A EFECTOS ORIENTATIVOS, POR LO QUE LOS PRODUCTOS MENCIONADOS PODRÁN SER SUSTITUIDOS POR OTROS DE CALIDAD EQUIVALENTE DE CONCURRIR EXIGENCIAS COMERCIALES (INCLUIDAS DE DISTRIBUCIÓN DE PRODUCTOS), JURÍDICAS O TÉCNICAS QUE ASÍ LO ACONSEJEN.

EDICIÓN 01: oct.-23

V01: oct.-23



Nº VIVIENDAS: 9 Unidades

VIVIENDA TIPO 2 2D	SUP.UTIL
Hall	4,55 m ²
Salon-Comedor-Cocina	22,37 m ²
Distribuidor	3,43 m ²
Dormitorio Principal	12,16 m ²
Dormitorio 01	10,65 m ²
Baño Principal	4,31 m ²
Baño Gral	4,05 m ²

TOTAL SUP.INTERIOR 61,52 m²

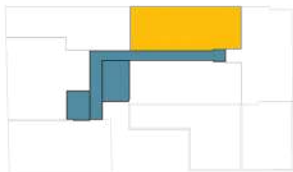
Tendedero 2,51 m²

Superficie a computar 50% Exterior 1,26 m²

TOTAL SUPERFICIE 62,78 m²

TOTAL SUP. CONSTRUIDA CON COMUNES 84,22 m²

PLANTAS 1-2-4-5-7-9

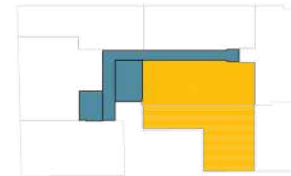


VIVIENDA: PLANTAS 1º-2º-4º-5º-7º-9º. T.02

54 VIVIENDAS VPPL GARAJE Y LOCAL COMERCIAL

SITUACIÓN: CL MORALEJA DE ENMEDIO Nº 23 cv CL GRECIA, MÓSTOLES. MADRID





PLANTA PRIMERA

Ciudad de Melibea



Nº VIVIENDAS: 1 Unidad

VIVIENDA TIPO 3.1 2D	SUP.UTIL
Hall	4,61 m ²
Salon-Comedor-Cocina	22,39 m ²
Distribuidor	3,43 m ²
Dormitorio Principal	12,10 m ²
Dormitorio 01	10,65 m ²
Baño Principal	4,31 m ²
Baño Gral	4,06 m ²

TOTAL SUP.INTERIOR 61,55 m²

Tendedero	2,51 m ²
Terraza 01	71,80 m ²
Superficie a computar 10% de Sup interior	6,16 m²

TOTAL SUPERFICIE 67,71 m²

TOTAL SUP. CONSTRUIDA CON COMUNES 90,56 m²



EDICIÓN 01: oct.-23
V01: oct.-23



VIVIENDA: PLANTAS 1º. 1ºB. T.03.1

54 VIVIENDAS VPPL GARAJE Y LOCAL COMERCIAL

SITUACIÓN: CL MORALEJA DE ENMEDIO Nº 23 -cv CL GRECIA, MÓSTOLES. MADRID

NOTA: LOS DATOS AQUÍ CONTENIDOS ESTÁN SUJETOS A POSIBLES MODIFICACIONES CONSECUENCIA DE EXIGENCIAS COMERCIALES, JURÍDICAS O TÉCNICAS. LA MARCA Y MODELO CONCRETOS DE CADA PRODUCTO SE HACEN CONSTAR A EFECTOS ORIENTATIVOS, POR LO QUE LOS PRODUCTOS MENCIONADOS PODRÁN SER SUSTITUIDOS POR OTROS DE CALIDAD EQUIVALENTE DE CONCURRIR EXIGENCIAS COMERCIALES (INCLUIDAS DE DISTRIBUCIÓN DE PRODUCTOS), JURÍDICAS O TÉCNICAS QUE ASÍ LO ACONSEJEN.



Nº VIVIENDAS: 9 Unidades

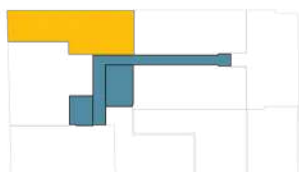
VIVIENDA TIPO 4 2D	SUP.UTIL
Hall	2,93 m ²
Salon-Comedor -Cocina	22,06 m ²
Distribuidor	3,45 m ²
Dormitorio Principal	13,74 m ²
Dormitorio 01	9,20 m ²
Baño Principal	3,81 m ²
Baño Gral	4,19 m ²

TOTAL SUP.INTERIOR 59,38 m²

Tendedero	2,25 m ²
Superficie a computar 50% Exterior	1,13 m ²

TOTAL SUPERFICIE 60,51 m²

TOTAL SUP. CONSTRUIDA CON COMUNES 82,13 m²



PLANTAS 1-2-4-5-7-9

VIVIENDA: PLANTAS 1º-2º-4º-5º-7º-9º. T.04

54 VIVIENDAS VPPL GARAJE Y LOCAL COMERCIAL

SITUACIÓN: CL MORALEJA DE ENMEDIO Nº 23 cv CL GRECIA. MÓSTOLES. MADRID

GESTIONA
CONSULTORES
URBANÍSTICOS

COMERCIALIZA





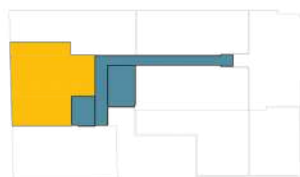
Nº VIVIENDAS: 1 Unidad

VIVIENDA TIPO 5 (PMR) 2D	SUP.UTIL
Hall	5,55 m ²
Salon-Comedor-Cocina	27,79 m ²
Distribuidor	6,69 m ²
Dormitorio Principal	15,72 m ²
Dormitorio 01	9,27 m ²
Baño Principal	5,93 m ²
Baño Gral	4,92 m ²
TOTAL SUP.INTERIOR	75,87 m²
Tendedero	2,78 m ²
Superficie a computar 50% Exterior	1,39 m²
TOTAL SUPERFICIE	77,26 m²
TOTAL SUP. CONSTRUIDA CON COMUNES	99,99 m²

GESTIONA

CONSULTORES URBANÍSTICOS

COMERCIALIZA

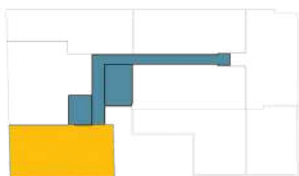


PLANTA PRIMERA

VIVIENDA: PLANTA 1ª. 1ºF. T.05

54 VIVIENDAS VPPL GARAJE Y LOCAL COMERCIAL

SITUACIÓN: CL MORALEJA DE ENMEDIO Nº 23 cv CL GRECIA. MÓSTOLES, MADRID



PLANTA PRIMERA

VIVIENDA: PLANTAS 1º. P1. 1ªA. T.06

54 VIVIENDAS VPPL GARAJE Y LOCAL COMERCIAL

SITUACIÓN: CL MORALEJA DE ENMEDIO Nº 23 cv CL GRECIA. MÓSTOLES, MADRID

Nº VIVIENDAS: 1 Unidad

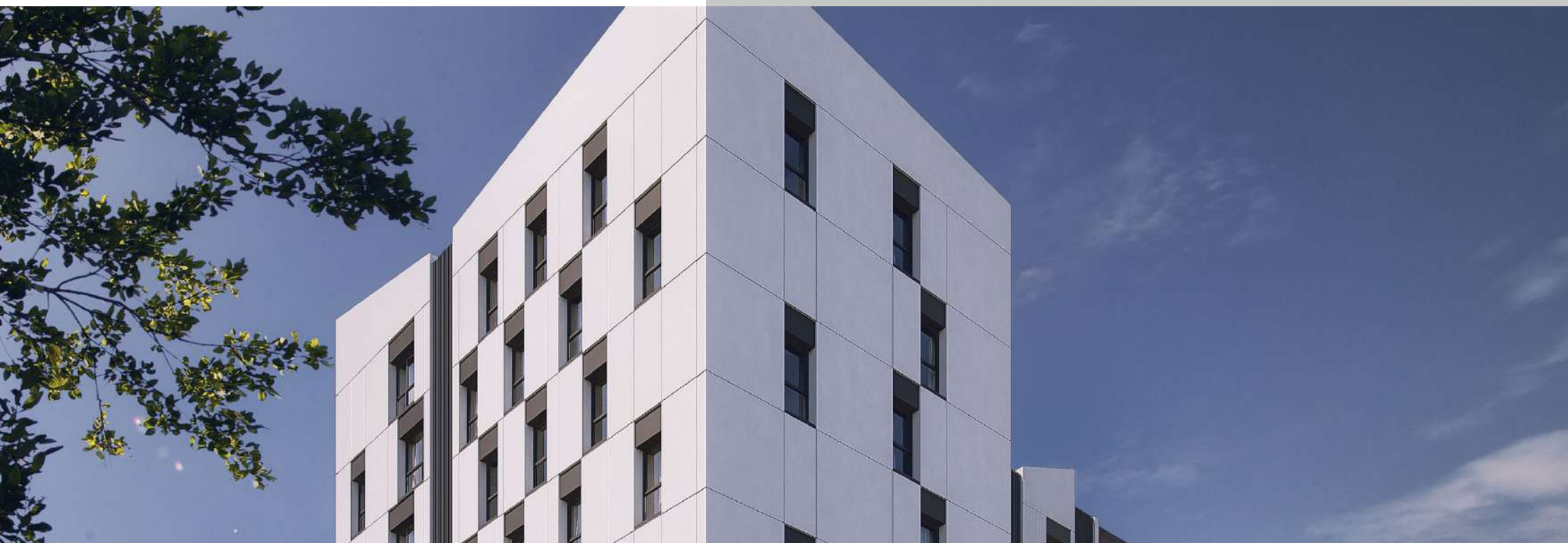
VIVIENDA TIPO 6 (PMR) 2D	SUP.UTIL
Hall	2.19 m ²
Salon-Comedor-Cocina	23.48 m ²
Cocina	8.45 m ²
Dormitorio Principal	16.66 m ²
Dormitorio 01	13.08 m ²
Baño Gral	6.20 m ²
TOTAL SUP.INTERIOR	70.06 m²
Tendedero	3.71 m ²
Superficie a computar 50% Exterior	1,86 m²
TOTAL SUPERFICIE	71,92 m²
TOTAL SUP. CONSTRUIDA CON COMUNES	97,36 m²

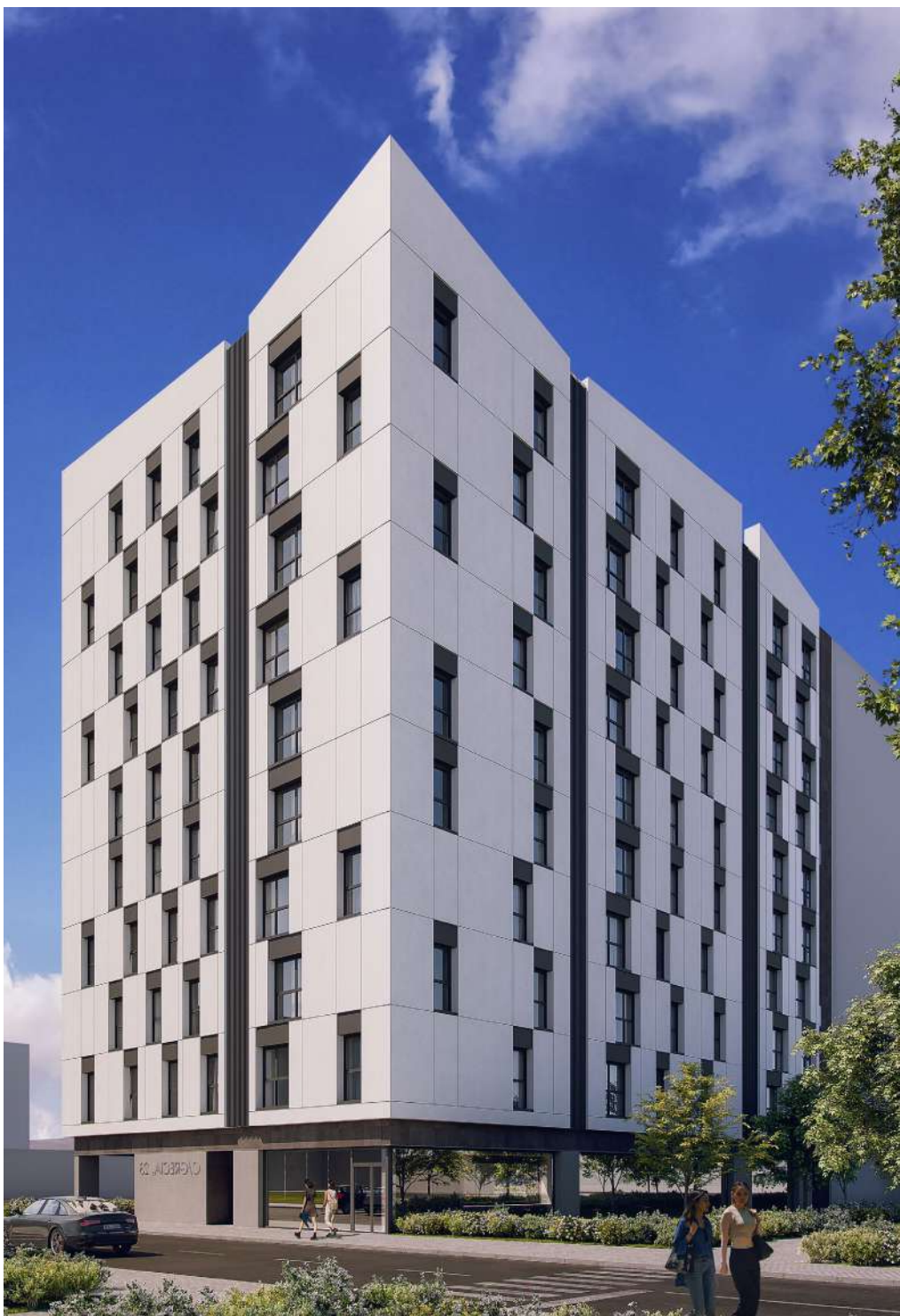


COMERCIALIZA



MEMORIA DE CALIDADES





ESTRUCTURA.

Estructura ejecutada con pilares y vigas de hormigón armado; forjado unidireccional a base de semiviguetas de hormigón pretensado y bovedillas de hormigón.

Cimentación realizada mediante pantalla perimetral de contención de hormigón armado. Zapatas aisladas y corridas unidas por vigas de atado, muros de contención de hormigón armado con acabado visto, siguiendo las recomendaciones del laboratorio de ensayos geotécnicos.

Cumpliendo la Normativa específica del Código Técnico de la Edificación. Cumpliendo los preceptivos Documentos Básicos del CTE, y la EHE-08 Estructuras de Hormigón, además de las Normas Tecnológicas que puedan ser de aplicación.

TABIQUERÍA.

Fachada: Las fachadas se realizarán mediante un Sistema de Aislamiento Térmico Exterior (SATE) en acabado revocado que garantizará una envolvente térmica, así como una imagen moderna, con líneas limpias y vanguardistas.

Este sistema de aislamiento térmico se instalará sobre el cerramiento base cerámico y trasdosado con placa de yeso laminado y aislamiento interior de lana mineral.

Divisiones entre viviendas: Se realiza con tabiquería cerámica, trasdosado a ambas caras con placa de yeso laminado y aislamiento interior de lana mineral, garantizándose un correcto aislamiento acústico entre viviendas diferentes según las exigencias del Código Técnico de la Edificación.

Divisiones entre viviendas y zonas comunes: Se realiza con tabiquería cerámica guarnecida con yeso a la zona común, y trasdosado con placa de yeso laminado, y aislamiento interior de lana mineral en la cara de la vivienda, garantizándose un correcto aislamiento acústico entre viviendas y zonas comunes según las exigencias del Código Técnico de la Edificación.

Particiones en cada vivienda: Las particiones interiores, se ejecutan con tabiquería de placa de yeso laminado, sobre bandas elásticas, para evitar transmisiones de ruido y evitar microfisuras por dilataciones del material.

Falsos techos de escayola lisa en cocina, baños y pasillo distribuidor.



CARPINTERÍA EXTERIOR.

Carpintería exterior de aluminio con rotura de puente térmico o de PVC, con hojas abatibles y practicables. Lacadas en color a elegir por la D.F.

Persianas enrollables de lamas de aluminio extrusionado. Color a juego de la carpintería exterior.

Acrilamiento de puertas y ventanas de viviendas con vidrios tipo climalit con cámara de aire.

CARPINTERÍA INTERIOR.

Puertas de entrada a viviendas blindada con terminación acabado lacado.

Puertas de paso de viviendas DM de 35 mm acabadas en laminado lacada con entrecalles y manivela acero mate. En el caso de la puerta de cocina y salón, esta será vidriera.

Armarios empotrados con hojas abatibles, lacadas con entrecalles. Interior de armario forrado y vestidos con balda de maletero y barra metálica.

PINTURAS.

Pintura plástica lisa en paramentos horizontales y verticales.

AISLAMIENTOS.

Aislamiento de fachadas mediante planchas de EPS (mediante un Sistema de Aislamiento Térmico Exterior (SATE)) y lana mineral en trasdosados.

SOLADOS Y ALICATADOS.

En general, los suelos de las viviendas serán de tarima laminada flotante en color preferentemente claro, en compuesto de resinas estratificadas (similar a un haya vaporizada o roble). Rodapié lacado en blanco.

Los baños se solarán con gres porcelánico en formato grande, con dimensiones aproximadas de 45x45cm, y alicatado con azulejo

en formato grande con dimensiones aproximadas de 25x75cm.

La cocina se solará con baldosa porcelánica en formato grande con dimensiones aproximadas de 60x60cm, y se alicatará con azulejo en formato grande, con dimensiones aproximadas de 30x60cm en el frente equipado.

Se solará con gres porcelánico con dimensiones aproximadas de 30x30cm en tendederos y terrazas.

En zonas comunes de los portales se colocará gres porcelánico gran formato en planta baja, el peldañado de las escaleras se ejecutarán con baldosa de piedra artificial. Los rellanos de escalera y resto de zonas comunes interiores se solarán con gres porcelánico. En cuartos de instalaciones, las piezas serán de gres.

Garaje con pavimento continuo en hormigón pulido color gris.



ELECTRICIDAD Y TELECOMUNICACIONES.

Cuadro eléctrico con elementos de protección de primera calidad separado por circuitos para distintos usos.

Instalación de video portero electrónico con cámara de acceso a urbanización y teléfono standard con monitor en cada una de las viviendas.

En las terrazas se instalará toma de corriente estanca para usos varios y uno o varios puntos de luz, según sus dimensiones.

Instalación colectiva de radiodifusión y televisión vía satélite y terrestre.

Los mecanismos eléctricos serán NIESSEN ZENIT o similar, estancos en terrazas y zonas exteriores.

CLIMATIZACIÓN Y PRODUCCIÓN DE AGUA CALIENTE SANITARIA.

Instalación aerotermia centralizada como sistema de producción de Climatización (calor/frío) mediante suelo radiante refrescante y Agua Caliente Sanitaria (ACS).

Incorpora una instalación de paneles fotovoltaicos, ubicados en cubierta, los cuales permiten producir parte de la electricidad consumida por el sistema para mayor eficiencia energética y ahorro de consumo.

Se dispondrá de un termostato ambiente que regule automáticamente la temperatura y encendido en cada estancia vividera (dormitorios y salón).





INSTALACIÓN DE VENTILACIÓN DE VIVIENDAS.

La instalación de ventilación de las viviendas se realizará mediante un sistema de ventilación mecánica controlada, con aireadores en ventanas de dormitorios y salón, extracción en baños y cocinas y columnas de extracción verticales con un extractor en portal.

ZONAS COMUNES .

Detectores de presencia para iluminación en portal y hall de planta.

Ascensores de última tecnología y seguridad.



DESCUBRE UNA CASA VERDADERAMENTE TUYA, DISEÑADA A TU MEDIDA Y ADAPTADA A TUS NECESIDADES.

No se incluye el amueblamiento de las estancias ni el mobiliario de la cocina.

La presente memoria de calidades podría sufrir modificaciones motivadas por exigencias administrativas, técnicas o jurídicas, que en ningún caso supondrán una alteración significativa del objeto ni mermarán las calidades de los materiales expuestos.

Este documento tiene carácter de información comercial, sujeto a modificaciones por necesidades de obra, de obtención de licencia, o aquellas que puedan estimar en su momento la dirección facultativa, no siendo consecuencia vinculante desde el punto de vista contractual.





Ciudad
de
Melibea

916950796

C/ Escaño 37, Getafe

CIUDAD DE MELIBEA SOCIEDAD COOPERATIVA
MADRILEÑA DE VIVIENDAS

